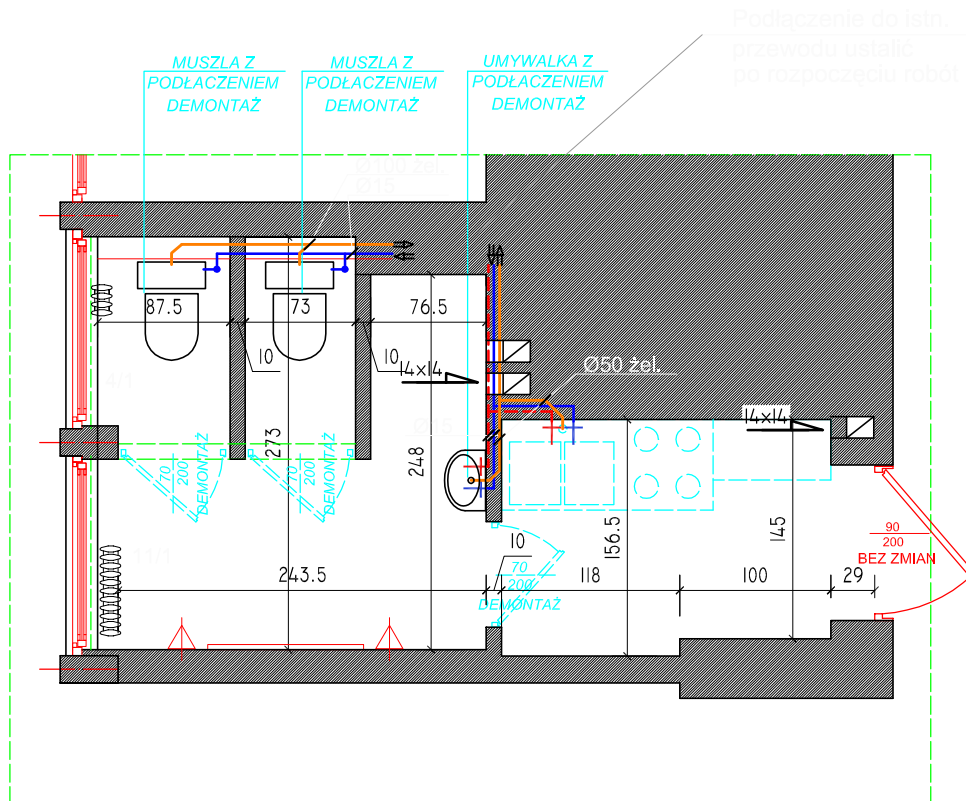


WYDZIAŁ EKONOMICZNY

BUDYNEK "A"

węzeł sanitarny "A"



UWAGA:

1. Wszystkie przybory sanitarne, przewody wodociągowe, kanalizacyjne oraz armatura do demontażu
2. Grzejniki istniejące żeliwne radiatorowe do demontażu i ponownego montażu (po ułożeniu płytek)
3. Po wykonaniu odkrywek, sprawdzić faktyczne położenie przewodów istniejących.



ROZBIÓRKI/ DEMONTAŻE



PRACE BUDOWLANE PROJEKTOWANE



ELEMENTY ISTNIEJĄCE

STUDIO PROJEKTOWE „SIM” IWONA I SŁAWOMIR SMYCZYŃSCY S.C. 80-175 GDAŃSK, UL. ORZECHOWA 5		INWESTOR UNIWERSYTET GDAŃSKI UL. BAZYŃSKIEGO 1a 80-952 GDAŃSK	
NAZWA PROJEKTU PROJEKT BUDOWLANO - WYKONAWCZY REMONTU WĘZŁÓW WC A, B i C		OBIEKT WYDZIAŁ EKONOMICZNY UG 81- 824 SOPOT UL. ARMII KRAJOWEJ 119/121	
NAZWA RYSUNKU INWENTARYZACJA INSTAL WOD-KAN RZUT WĘZŁA "A"			
PROJEKTANT mgr inż. bud SŁAWOMIR SMYCZYŃSKI upr. bud nr 115/Gd/02	PODPIS	DATA 05.2009	NR RYS. S-1Inw
PROJEKTANT inż. WACŁAW GŁOWINKOWSKI nr upr. 785 / 64		SKALA 1:50	