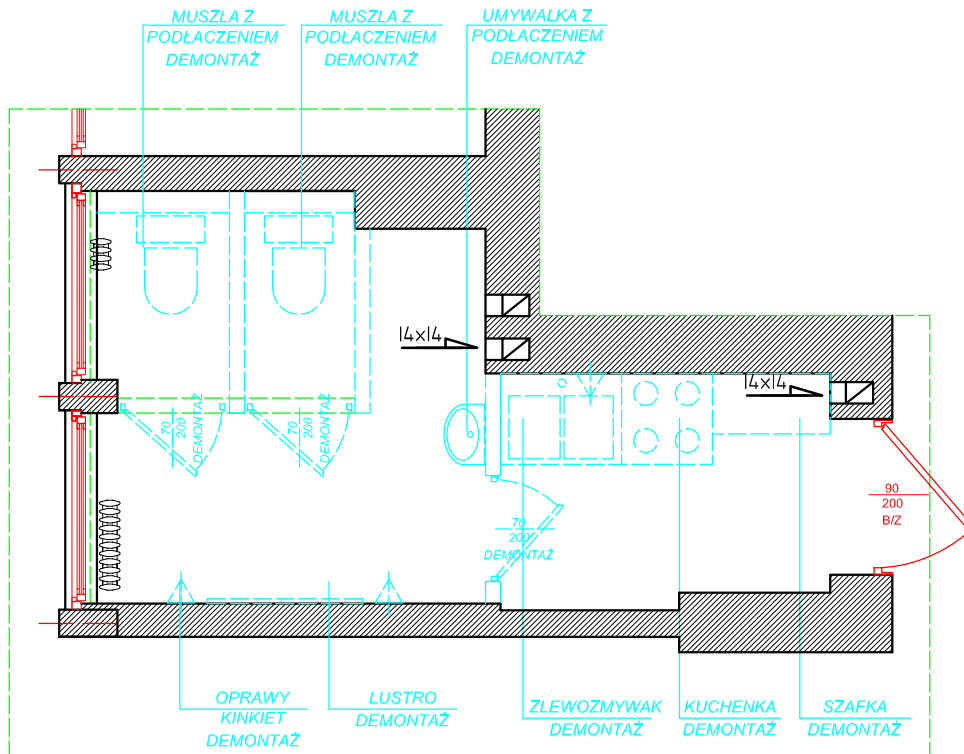



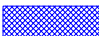

# WYDZIAŁ EKONOMICZNY

## BUDYNEK "A"

### wezeł sanitarny "A"



PROJEKTUJE SIE SKUCIE GLAZURY NA WSZYSTKICH ŚCIANACH ORAZ  
ROZBIÓRKĘ WARSTW POSADZKOWYCH  
POW. POMIESZCZENIA 10.5 M<sup>2</sup>

	ROZBIÓRKI/ DEMONTAŻE
	PRACE BUDOWLANE PROJEKTOWANE
	ELEMENTY ISTNIEJĄCE

WSZYSTKIE WYMIARY SPRAWDZIC NA BUDOWIE, PRACE BUDOWLANE WYKONAC ZGODNIE ZE SZTUKĄ BUDOWLANĄ I POLSKIMI NORMAMI

<b>STUDIO PROJEKTOWE „SIM”</b> IWONA I SŁAWOMIR SMYCZYŃSCY S.C. 80-175 GDAŃSK, UL. ORZECHOWA 5		INWESTOR <b>UNIwersytet Gdański</b> UL. BAZYŃSKIEGO 1a 80-952 GDAŃSK	
NAZWA PROJEKTU <b>PROJEKT BUDOWLANO - WYKONAWCZY</b> REMONTU WĘZŁÓW WC A, B i C		OBIEKT <b>WYDZIAŁ EKONOMICZNY UG</b> 81- 824 SOPOT UL. ARMII KRAJOWEJ 119/121	
NAZWA RYSUNKU <b>ROZBIÓRKI</b>			
PROJEKTANT mgr Inz. bud SŁAWOMIR SMYCZYŃSKI upr. bud nr 115/Gd/02	PODPIS	DATA 05.2009	NR RYS. <b>Ab/15</b>
		SKALA 1:50	