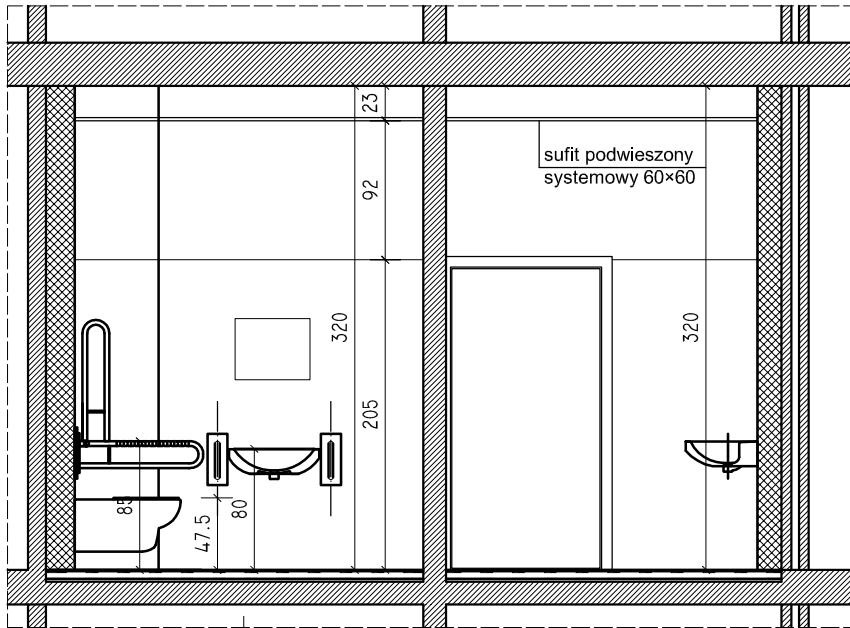


WYDZIAŁ EKONOMICZNY

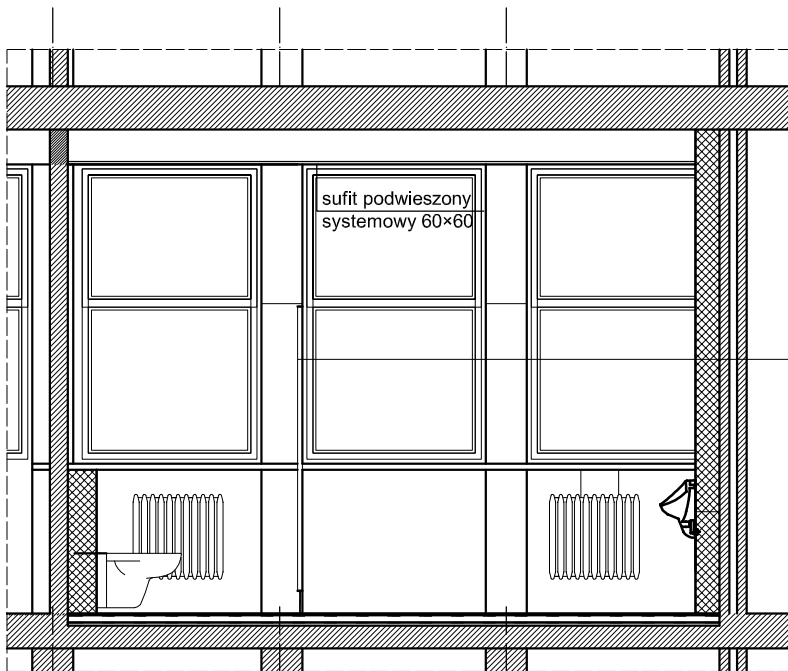
BUDYNEK "B"

wezły sanitarne
"B" i "C"



widok B-B

terrakota antypoślizgowa na kleju 1 cm
warstwa wodoszczelna, np. "Woder"
wylewka betonowa 5cm
Folia izolacyjna
Styropian EPS 100-038 2cm
Folia izolacyjna
Istniejący strop



widok A-A

ścianki systemowe h=203 cm
z płyty wiórowej 30 mm
obustronnie powlekane żywicą
melaminową,
np SOLMET, drzwi "90"

<p>STUDIO PROJEKTOWE „SIM” IWONA I SŁAWOMIR SMYCZYŃSCY S.C. 80-175 GDAŃSK, UL. ORZECHOWA 5</p>		<p>INWESTOR UNIwersytet Gdański UL. BAZYŃSKIEGO 1a 80-952 GDAŃSK</p>	
<p>NAZWA PROJEKTU PROJEKT BUDOWLANO - WYKONAWCZY REMONTU WĘZŁÓW WC A, B i C</p>		<p>OBIEKT WYDZIAŁ EKONOMICZNY UG 81- 824 SOPOT UL. ARMII KRAJOWEJ 119/121</p>	
<p>NAZWA RYSUNKU WIDOKI: A-A, B-B</p>			
<p>PROJEKTANT mgr Inż. bud SŁAWOMIR SMYCZYŃSKI upr. bud nr 115/Gd/02</p>	<p>PODPIS</p>	<p>DATA 05.2009</p>	<p>NR RYS. Ab/08</p>
		<p>SKALA 1:50</p>	