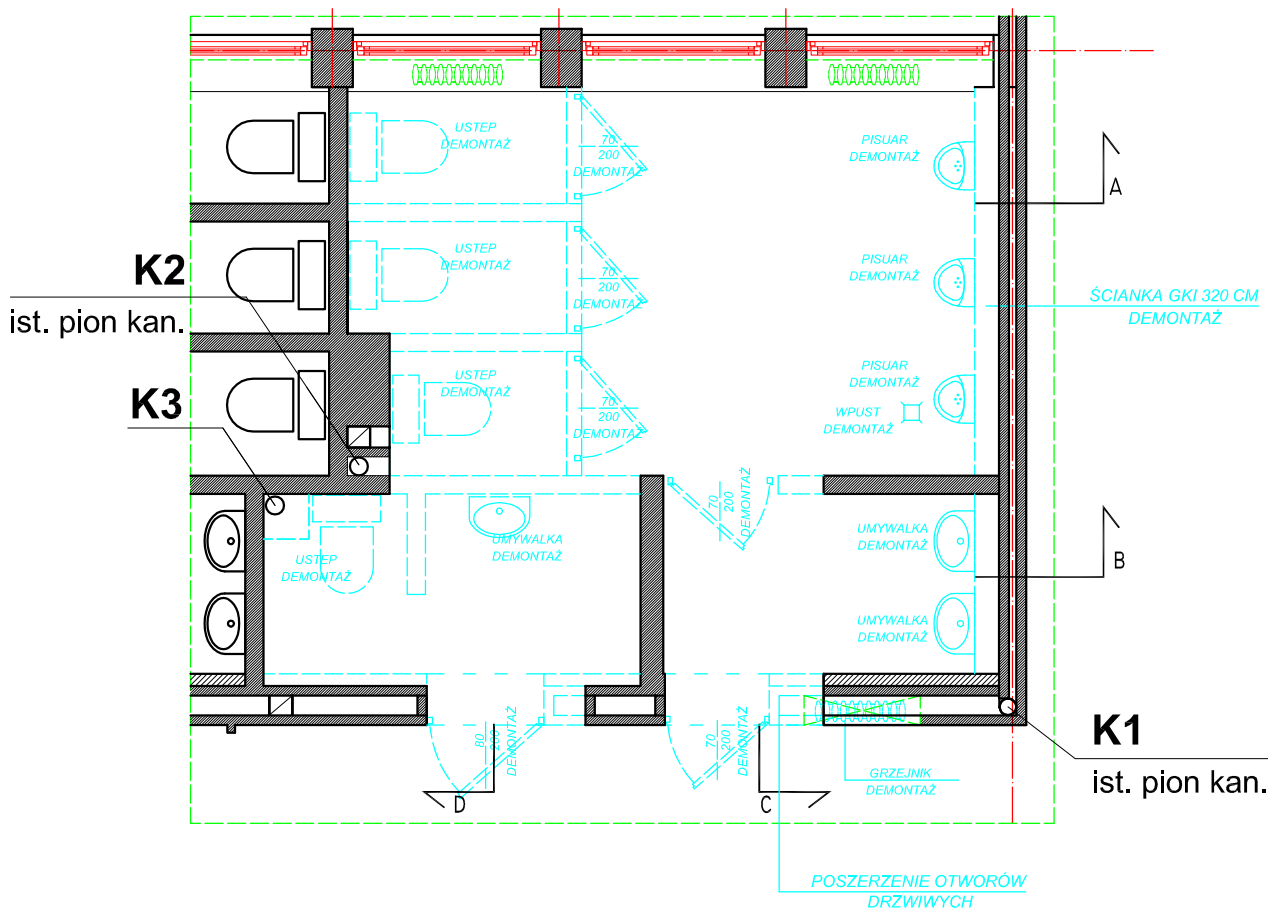


**BUDYNEK "B"**

wezły sanitarne  
"B" i "C"



WYMIARY POMIESZCZEŃ PODANO W ŚWIETLE WYKOŃCZONYCH ŚCIAN I  
OBUDÓW OKŁADZIN  
GK PRZED PRZYSTĄPIENIEM DO PRAC OKŁADZINY I OBUDOWY ŚCIAN  
ZDEMONTOWAC

- ROZBIÓRKI/ DEMONTAŻE
- PRACE BUDOWLANE PROJEKTOWANE
- ELEMENTY ISTNIEJĄCE

<b>STUDIO PROJEKTOWE „SIM”</b> IWONA I SŁAWOMIR SMYCZYŃSCY S.C. 80-175 GDAŃSK, UL. ORZECHOWA 5		INWESTOR <b>UNIwersytet Gdański</b> UL. BAZYŃSKIEGO 1a 80-952 GDAŃSK	
NAZWA PROJEKTU <b>PROJEKT                  BUDOWLANO - WYKONAWCZY</b> REMONTU WEZŁÓW WC <b>A, B i C</b>		OBIEKT <b>WYDZIAŁ EKONOMICZNY UG</b> 81- 824 SOPOT UL. ARMII KRAJOWEJ 119/121	
NAZWA RYSUNKU <p style="text-align: center;"><b>ROZBIÓRKI</b></p>			
PROJEKTANT mgr Inż. bud SŁAWOMIR SMYCZYŃSKI upr. bud nr 115/Gd/02	PODPIS	DATA 05.2009	NR RYS. <b>Ab/03</b>
		SKALA 1:50	