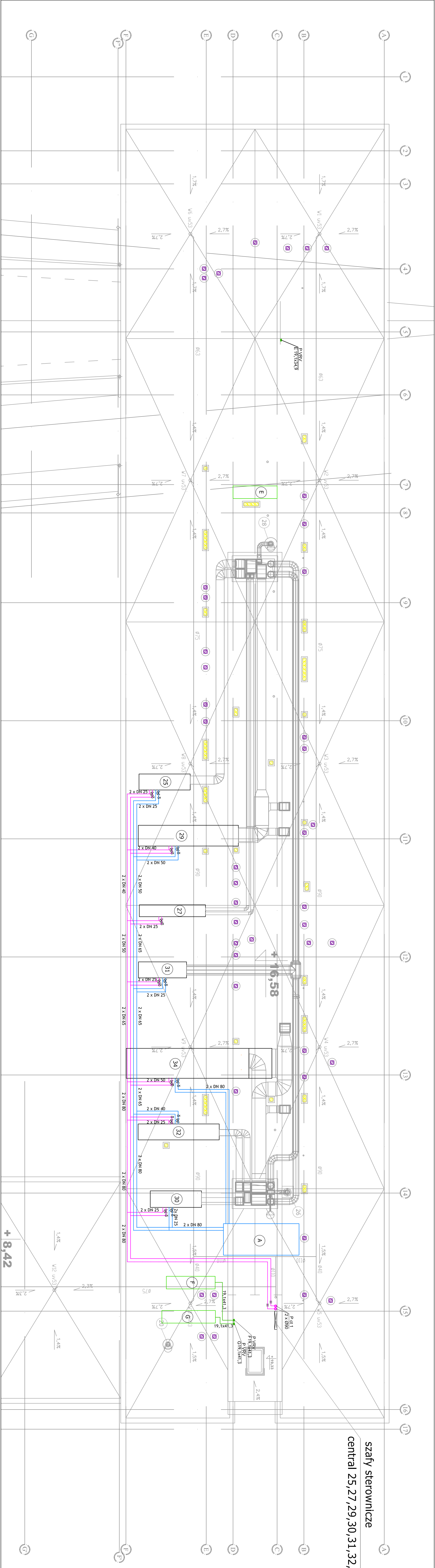


LEGENDA:

- przewody systemu VRV (czynniki chłodniczy R-410A)
- przewody wody lodowej (Cu)
- przewody ciepła technologicznego (stal)
- trójniki systemu VRV
- piony systemu VRV
- piony wody lodowej
- piony ciepła technologicznego
- zawór trójdrogowy termostyczny DN = DN przewodu
- zawór regulacyjny
- złącze przejściowe z PEX/Al/PEX na stal
- numer centrali lub wentylatora (szczegóły w opisie)
- chiller doczepowy instalacji wody lodowej
- jednostka zewnętrzna systemu VRV

szafy sterownicze
central 25,27,29,30,31,32,34



AUTORSKA PRACOWNIA PROJEKTOWA
WYDZIAŁ BIOLOGII
Uniwersytecie Gdańskim
w Gdańsku przy ul. Młina Stawosza
dz. nr.: 239/6

Instalacja:	Uniwersytet Gdański, 80-952 Gdańsk ul. Jana Bądzyskiego 1A
Projekt:	SANITARNA
Wykonawca:	PROJEKT WYKONAWCZY
Projektant:	mgr inż. Paweł Sikkanowicz
Opis:	Instalacja klimatyzacji, RZUT DACHU
Skala:	1:100
Data:	STYCZEŃ 2008