

PRZEDMIAR INWESTORSKI nr B-WPiA-KORY.2020

OBIEKT WYDZIAŁ PRAWA I ADMINISTRACJI
UNIwersytetu GDAŃSKIEGO

ADRES 80-952 GDAŃSK UL.BAŻYŃSKIEGO NR 6.

RODZAJ ROBÓT ROBOTY REMONTOWE CPV-45400000-1

INWESTOR UNIwersytet GDAŃSKI W GDAŃSKU UL.
BAŻYŃSKIEGO 1 A.

KOSZTORYS OPRACOWAŁ mgr inż. Teresa Maziarz 2020.08.31

PODSTAWA : KSNRy, KNNRy,KNRy i KALKULACJE INDYWIDUALNE.

DATA : 2020.08.31

ZAMAWIAJĄCY:

WYKONAWCA :

UNIwersytet GDAŃSKI
Starszy Inspektor Nadzoru Inwestorskiego

mgr inż. Teresa Maziarz
Upr. bud. Nr 3974/Gd/89

Obiekt : WYDZIAŁ PRAWA I ADMINISTRACJI UNIWERSYTETU GDAŃSKIEGO

Rodzaj robót : ROBOTY REMONTOWE CPV-45400000-1

Nr	Opis Elementu Robót	Ilość	J.m.	Cena	Wartość
1.	ROBOTY REMONTOWE-HOLL PRZY DZIEKANACIE	1.000	KPL		
2.	ROBOTY REMONTOWO- BUDOWLANE-KORYTARZ DZIEKANAT	1.000	KPL		

UNIWERSYTET GDAŃSKI
Starszy Inspektor Nadzoru Inwestorskiego

mgr inż. *Teresa Maziarz*
Upr. bud. Nr 3974/Gd/89

Obiekt : WYDZIAŁ PRAWA I ADMINISTRACJI UNIwersYTETU GDAŃSKIEGO

Rodzaj robót : ROBOTY REMONTOWE CPV-45400000-1

Lp.	Podstawa wyceny	Opis robót	J.m.	Ilość	Cena jednostkowa bez VAT	Wartość netto
1	2	3	4	5	6	7

ELEMENT 1. ROBOTY REMONTOWE-HOLL PRZY DZIEKANACIE

1.	0801-0700	KNNR 3 Zerwanie posadzek z - tworzyw sztucznych $(5.53+0.585+2.555)*15.20+2.50*2.64+(15.20*2-7*1.02)*0.10+5.53*0.10-1.92*0.10+5.53*0.10+2.50*0.10-0.70*0.10$ = 141.804 RAZEM = 141.804	m2	141.804		
2.	1208-0100	KNNR 2 Samopoziomujące masy szpachlowe TERPLAN-N-ATLAS wewnątrz budynków pod płytki z kamieni sztucznych, wykładziny, parkiet - wylewka korygująco-wyrównująca TERPLAN-N grub. 2 mm $15.20*(5.53+0.585+2.64)+2.50*2.64$ = 139.676 RAZEM = 139.676	m2	139.676		
3.	1208-0200	KNNR 2 Samopoziomujące masy szpachlowe TERPLAN-N-ATLAS wewnątrz budynków pod płytki z kamieni sztucznych, wykładziny, parkiet - dopłata za każdy 1 mm grub. wylewki, lecz nie więcej niż 10 mm	m2	139.676		
4.	1118-0100	KNR 2-02 Przygotowanie podłoża pod posadzki płytkowe z kamieni sztucznych - układanych na zaprawie klejowej	m2	139.676		
5.	1120-0100	KNR 2-02 Przygotowanie podłoża pod cokoliki wys. 10 cm z płytek z kamieni sztucznych - układanych na zaprawie klejowej $15.20*2-7*1.02+5.53-1.92+2.50-0.70+5.53+2.50-1.02$ = 35.680 RAZEM = 35.680	m	35.680		
6.	0603-0201	ZKNR C-2.1 Systemy posadzkowe Ceresit i Thomsit - gruntowanie przygotowanego podłoża - niemineralnego - środkiem Ceresit CT 17	m2	141.804		
7.	Kalkulacja	kalkulacja własna - WYKONANIE- MONTAZ DYLATACJI $2.64*5+5.53*2$ = 24.260 RAZEM = 24.260	mb	24.260		
8.	1203-0230	KNNR 2 Posadzki z płytek "Gres" o wymiarach powyżej 15x15 cm, układanych metodą regularną na zaprawie klejowej	m2	139.676		
9.	1120-0206	KNR 2-02 Cokoliki wysokości 10 cm z płytek gresowych układanych metodą zwykłą, z przecinaniem płytek - szklwionych, układanych na zaprawie klejowej do gresu	m	35.680		
10.	0108-1100	KNR 4-01 Wywóz gruzu na odl. do 1 km, samochodami - samowyladowczymi do 5 t - gruzu spryzmowanego $140*0.02+36*0.02*0.10+140*0.02*0.015$ = 2.914 RAZEM = 2.914	m3	2.914		
11.	0108-1200	KNR 4-01 Wywóz gruzu na odl. do 1 km, samochodami - dopłata za każdy następny 1 km wywozogruzu spryzmowanego samochodami samowyladowczymi do 5 t $2.914*14$ = 40.796 RAZEM = 40.796	m3	40.796		
12.	Kalkulacja	kalkulacja własna - UTYLIZACJA GRUZU $2.914*1,100$ = 3.205 RAZEM = 3.205	tona	3.205		

UNIwersYTET GDAŃSKI
Starszy Inspektor Nadzoru Inwestorskiego
mgr inż. Teresa Maźtarska
Uoś. bud. Nr 3974/Gd/89

Obiekt : WYDZIAŁ PRAWA I ADMINISTRACJI UNIWERSYTETU GDAŃSKIEGO
 Rodzaj robót : ROBOTY REMONTOWE CPV-45400000-1

Lp.	Podstawa wyceny	Opis robót	J.m.	Ilość	Cena jednostkowa bez VAT	Wartość netto
1	2	3	4	5	6	7

ELEMENT 2. ROBOTY REMONTOWO- BUDOWLANE-KORYTARZ DZIEKANAT

13.	0801-0700	KNNR 3 Zerwanie posadzek z - tworzyw sztucznych $24.60*2.64+(24.60*2-1.02*12)*0.10$ $= 68.640$ RAZEM = 68.640	m2	68.640		
14.	1208-0100	KNNR 2 Samopoziomujące masy szpachlowe TERPLAN-N-ATLAS wewnątrz budynków pod płytki z kamieni sztucznych, wykładziny, parkiet - wylewka korygująco-wyrównująca TERPLAN-N grub. 2 mm $24.60*2.64$ $= 64.944$ RAZEM = 64.944	m2	64.944		
15.	1208-0200	KNNR 2 Samopoziomujące masy szpachlowe TERPLAN-N-ATLAS wewnątrz budynków pod płytki z kamieni sztucznych, wykładziny, parkiet - dopłata za każdy 1 mm grub. wylewki, lecz nie więcej niż 10 mm	m2	64.944		
16.	1118-0100	KNR 2-02 Przygotowanie podłoża pod posadzki płytkowe z kamieni sztucznych - układanych na zaprawie klejowej	m2	64.944		
17.	1120-0100	KNR 2-02 Przygotowanie podłoża pod cokoliki wys. 10 cm z płytek z kamieni sztucznych - układanych na zaprawie klejowej $24.60*2-1.02*12 = 36.960$ RAZEM = 36.960	m	36.960		
18.	0603-0201	ZKNR C-2.1 Systemy posadzkowe Ceresit i Thomsit - gruntowanie przygotowanego podłoża - nieminerálnego - środkiem Ceresit CT 17	m2	64.944		
19.	Kalkulacja	kalkulacja własna - WYKONANIE I MONTAZ DYLATAACJI $4*2.64 = 10.560$ RAZEM = 10.560	mb	10.560		
20.	1203-0230	KNNR 2 Posadzki z płytek "Gres" o wymiarach powyżej 15x15 cm, układanych metodą regularną na zaprawie klejowej	m2	64.944		
21.	1120-0206	KNR 2-02 Cokoliki wysokości 10 cm z płytek gresowych układanych metodą zwykłą, z przecinaniem płytek - szklwionych, układanych na zaprawie klejowej do gresu	m	36.960		
22.	0108-1100	KNR 4-01 Wywóz gruzu na odl. do 1 km, samochodami - samowładoczymi do 5 t - gruzu spryzmowanego $64.944*0.02+36.96*0.02+$ $64.944*0.02*0.015 = 2.058$ RAZEM = 2.058	m3	2.058		
23.	0108-1200	KNR 4-01 Wywóz gruzu na odl. do 1 km, samochodami - dopłata za każdy następny 1 km wywozu gruzu spryzmowanego samochodami samowładoczymi do 5 t $2.058*14 = 28.812$ RAZEM = 28.812	m3	28.812		
24.	Kalkulacja	kalkulacja własna - UTYLIZACJA GRUZU $2.058*1.10 = 2.264$ RAZEM = 2.264	tona	2.264		

UNIWERSYTET GDANSKI
 Starszy Inspektor Nadzoru Inwestorskiego

mgr inż. Teresa Maziarz
 Upr. bud. Nr 3974/Gd/89

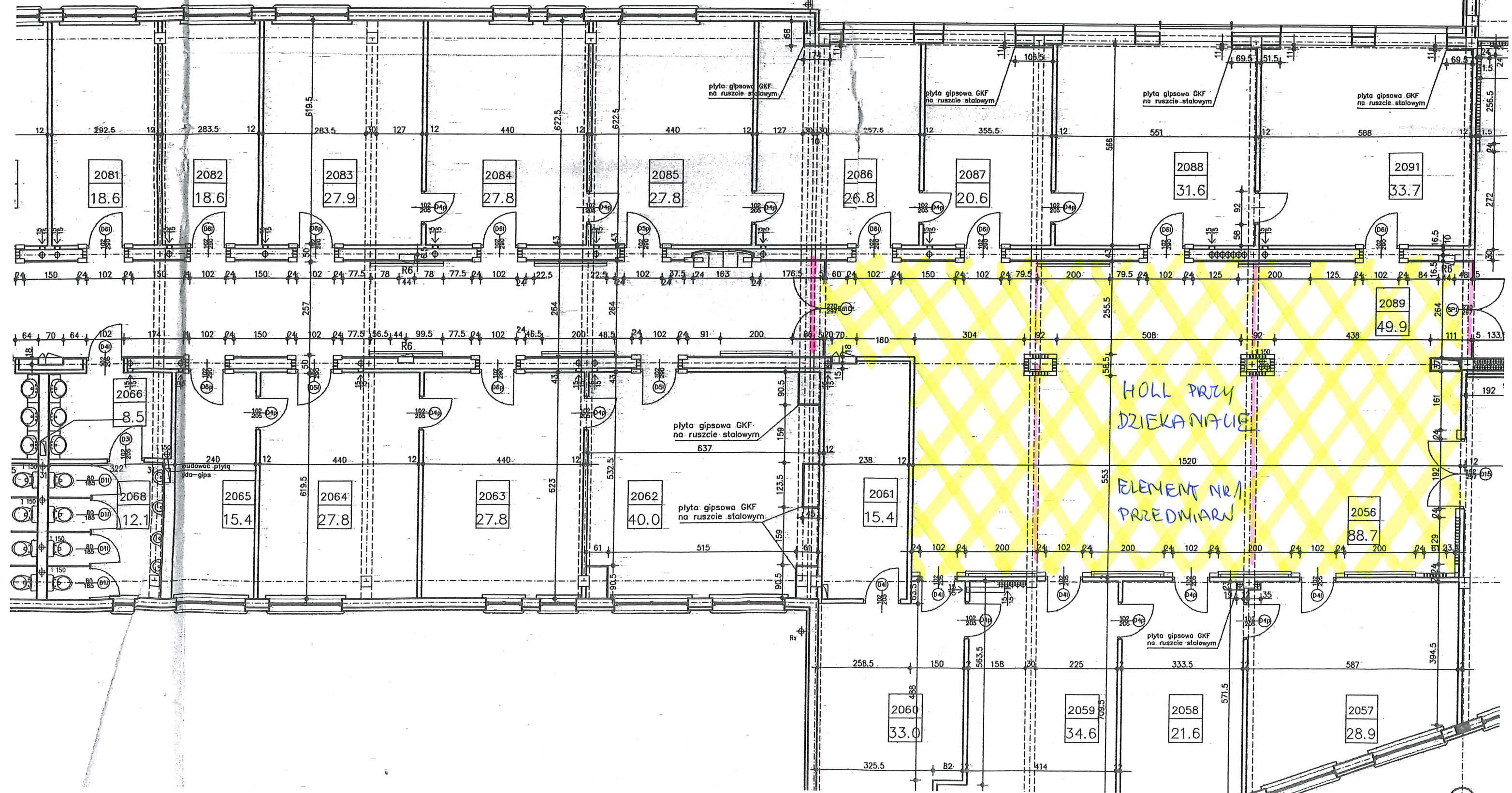
WP: AUG

RHS, NR 1/WP: AUG/M

■ DYLATACJE

UNIWERSYTET GDANSKI
Starszy Inspektor Nadzoru Inwestorskiego

mgr inż. Teresa Maziarz
Upr. bud. Nr 3974/Gd/89



WP: AUG

● DYLATACJE

RYS. NR 2 / WP: AUG / K

UNIwersyteT GDANSKI
Starszy Inspektor Nadzoru Inwestorskiego

mgr inż. Teresa Maziarz
Upr. bud. Nr 3974/Gd/89

