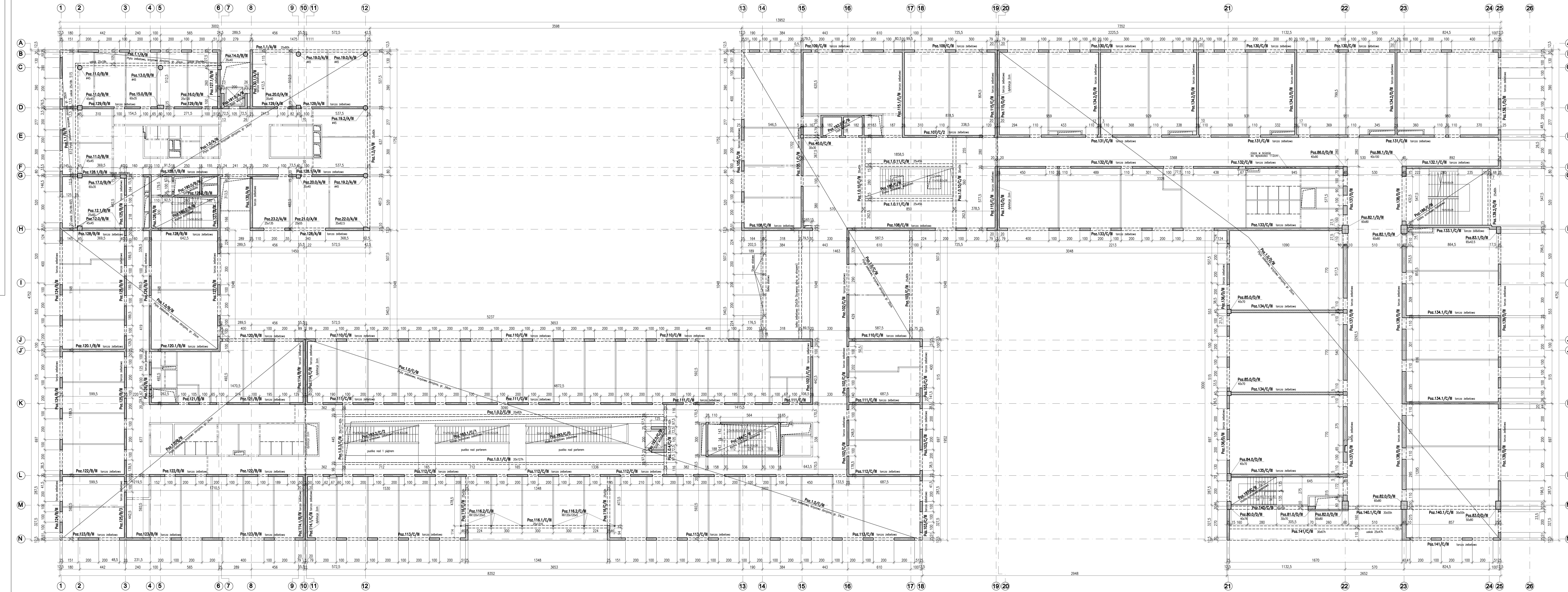


RZUT III PIĘTRA I STROPU NAD III PIĘTREM
Skala 1:100



- Elementy wykonane beton:
 - ściany, tarasy - beton B30
 - słupy - beton B30
 - podłogi, belki - beton B30
 - Stal zbrojeniowa BS500, A-0.
- Strop:
 - Strop żelbetonowy krzywo-zbrojony gr. 20 i 24cm z betonu B37.
- Klatki schodowe i szczyty windowe monolityczne z betonu B30.
- Ściany wypełniające mururowane z bloczków SILKA gr.15cm na zaprawie klejowej o R_z=10MPa.
- Elementy stalowe:
 - Stal S235, elektrody ER 146.
- Prace budowlane należy prowadzić wyłącznie na podstawie Projektu Wykonawczego.

± 0,00=24,90m n.p.m.

WOLSKI & PARTNERS Architekci
Spółka z o.o.
ul. Świdnicka 13/15, 53-600 Wrocław
tel. +48 71 358 40 30, fax +48 71 358 40 33
e-mail: biuro@wolski.pl, www.wolski.pl

PRACOWNIA KONSTRUKCYJNA BAYER PROJEKT
mgr inż. Andrzej Bayer
75-340 Straszyn, ul. Jagiellońska 89
tel./fax: 0113 481 41 32, e-mail: bayer@konproj.pl
Pracownia Konstrukcyjna, Specjalizacja: Budowlana
Pracownia Autorska, Działalność: Projektowanie, Wykonawstwo
Pracownia Autorska, Działalność: Projektowanie, Wykonawstwo
Pracownia Autorska, Działalność: Projektowanie, Wykonawstwo

PROJEKTANT: mgr inż. Andrzej Bayer
OPRACOWAŁ: mgr inż. Paweł Dziatowski
SPRAWDZIŁ: mgr inż. Sławomir Syszko
wsp. proj. nr ZAP/0073/PROK/04
Specjalność: konstrukcyjno-budowlana

Investycja:
BUDOWA BUDYNKU WYDZIAŁU NEOFILOLOGII
W RAMACH KAMPUSU BALTYSKIEGO UNIWERSYTETU
GDAŃSKIEGO

Adres:
Gdańsk, róg ul. Włosa Stawosza/Baltyskiego,
dz. nr 4/5, obręb 18

Investor:
UNIWERSYTET GDAŃSKI
ul. Baltyskiego 1a
80-450 Gdańsk

temat rysunku:
RZUT III PIĘTRA
I STROPU NAD III PIĘTREM

branża:
KONSTRUKCJA

skala: 1:100
data: 12.2009
k: 3
l: 6/00