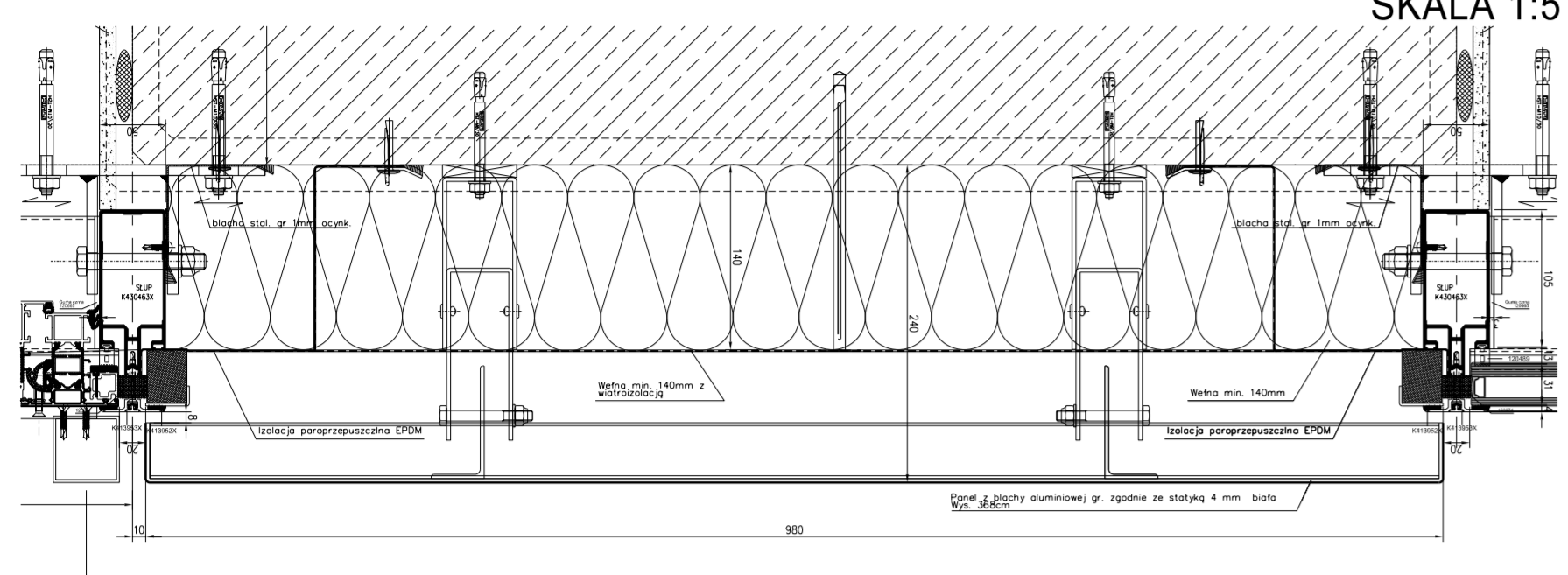
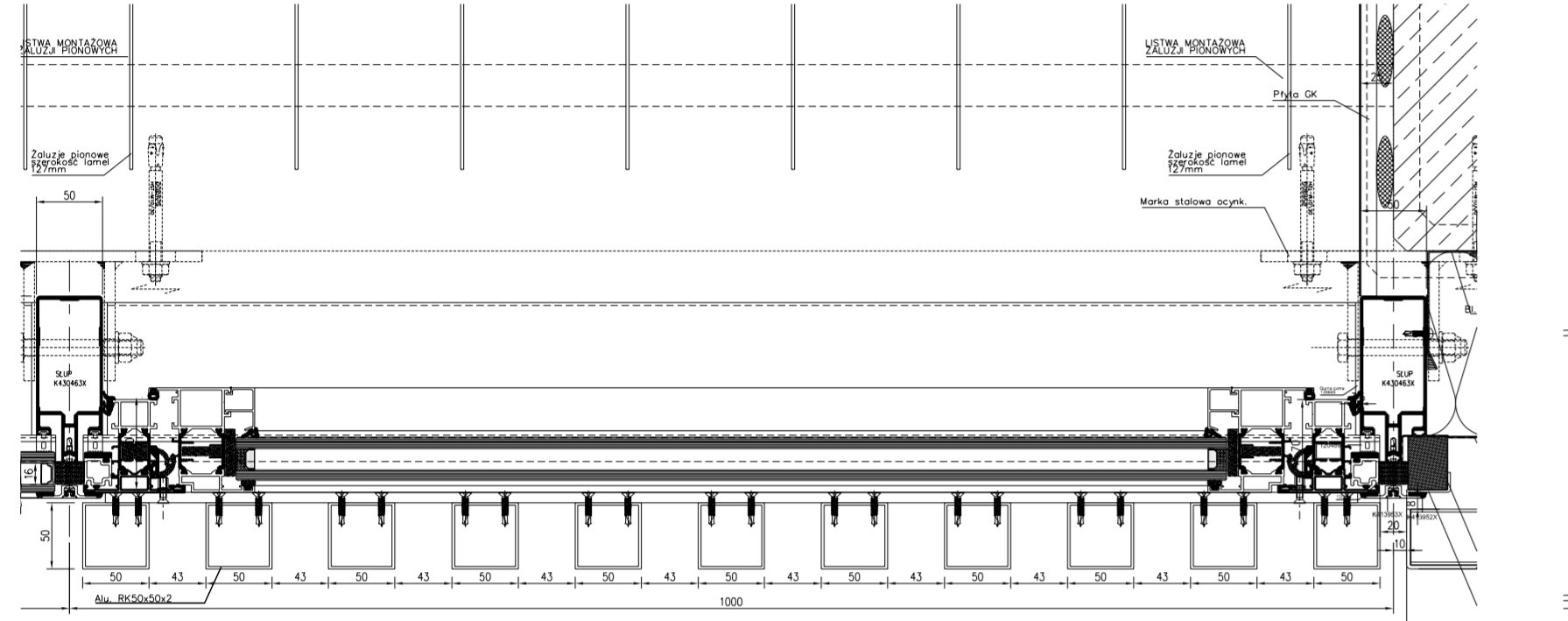


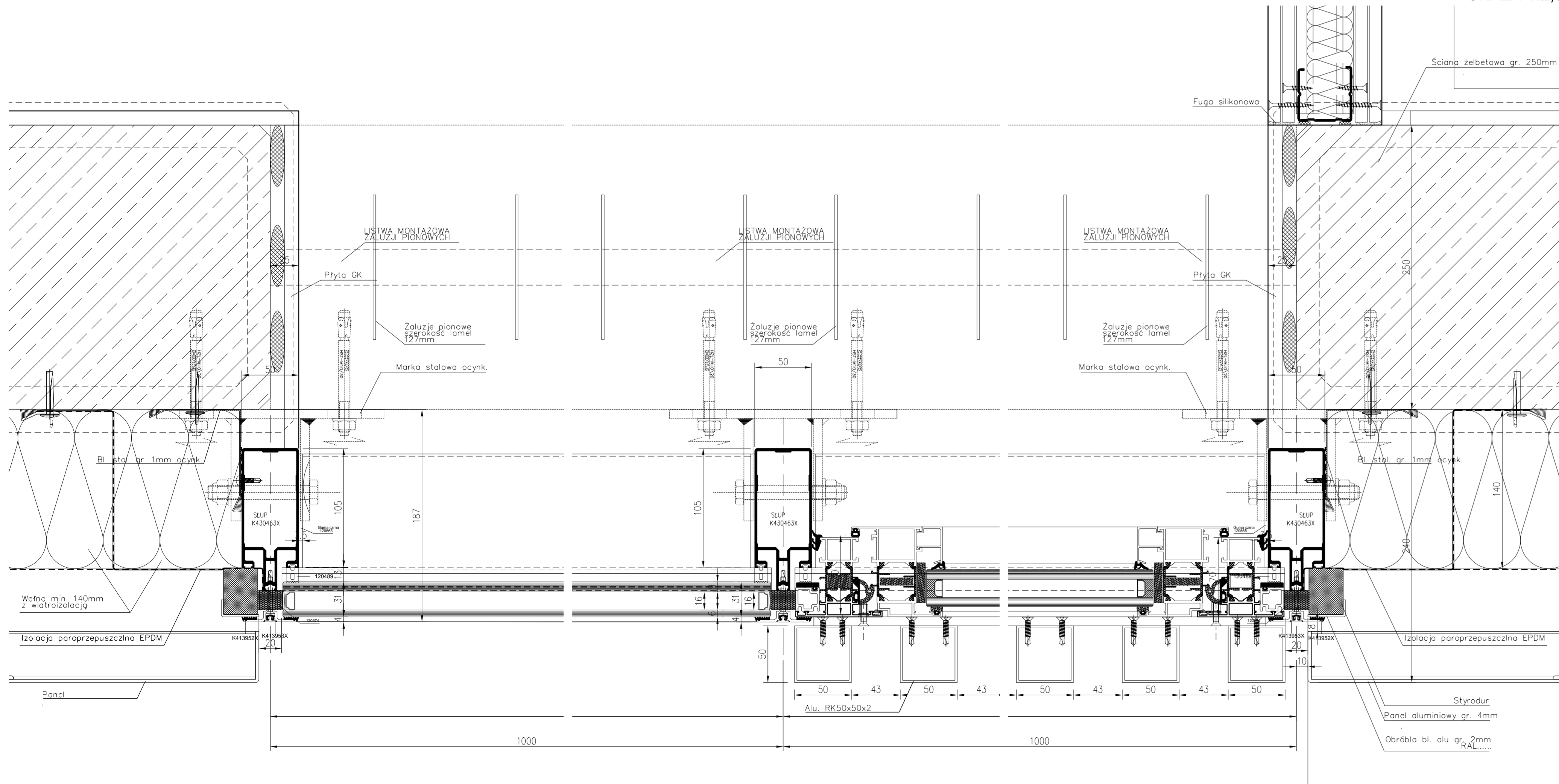
PRZEKRÓJ POZIOMY PRZEZ PANEL Z BLACHY ALUMINIOWEJ  
SKALA 1:5



ŻALUZJE PRZEKRÓJ H1-H1  
SKALA 1:5

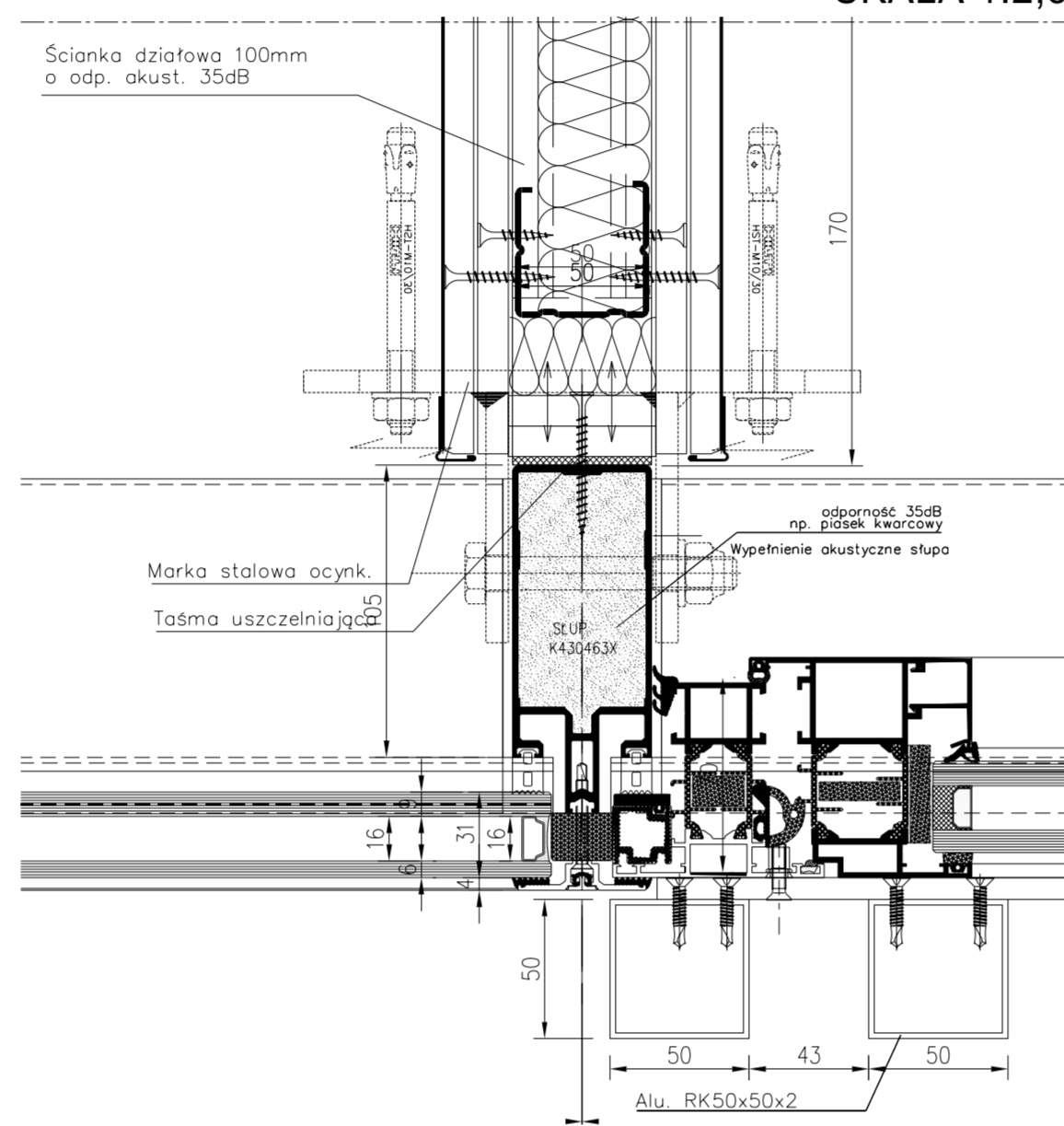


PRZEKRÓJ POZIOMY H-H  
SKALA 1:2,5

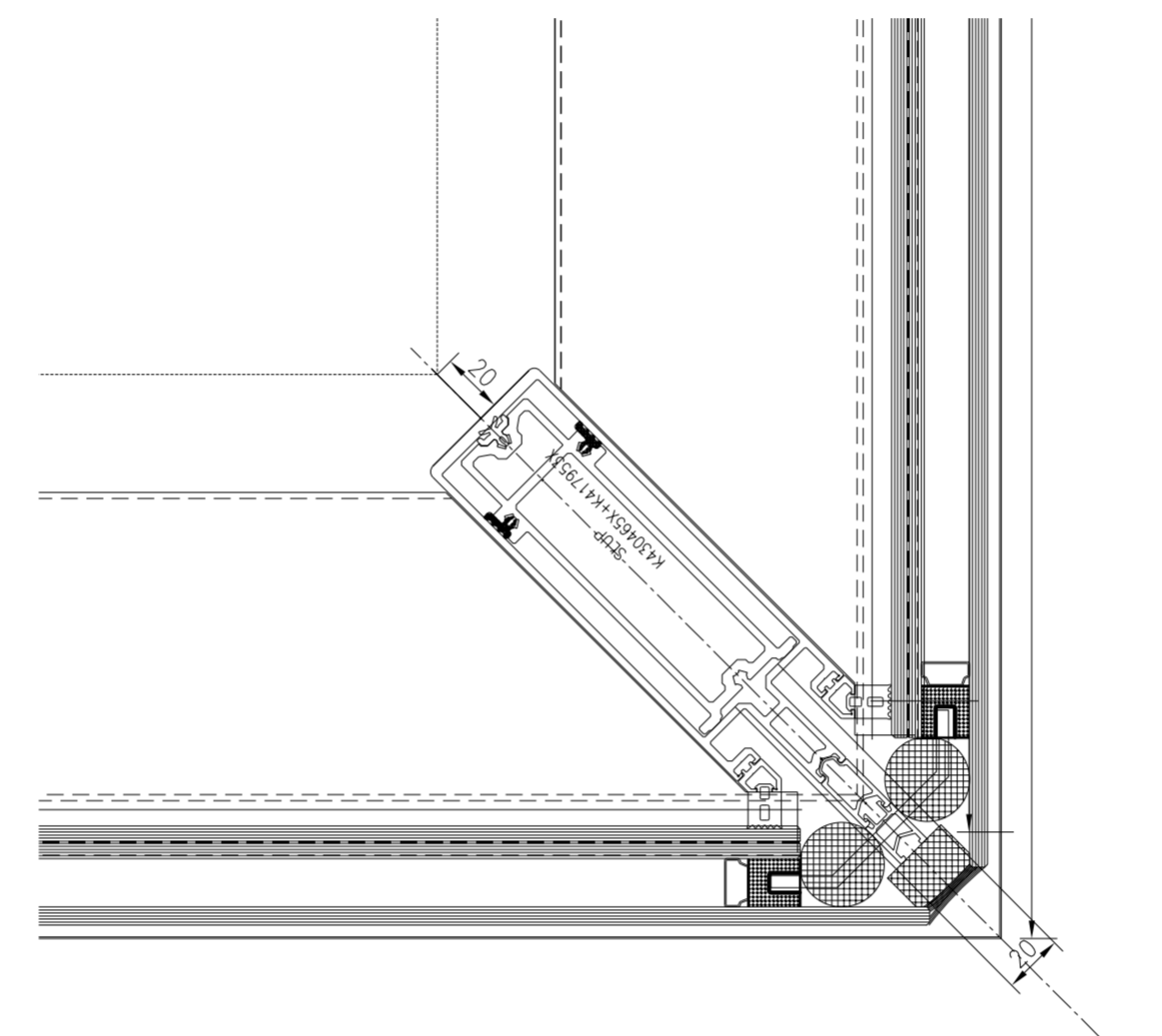


DETALE STOLARKI W SYSTEMIE FASADOWYM NA 1-3 PIETRZE

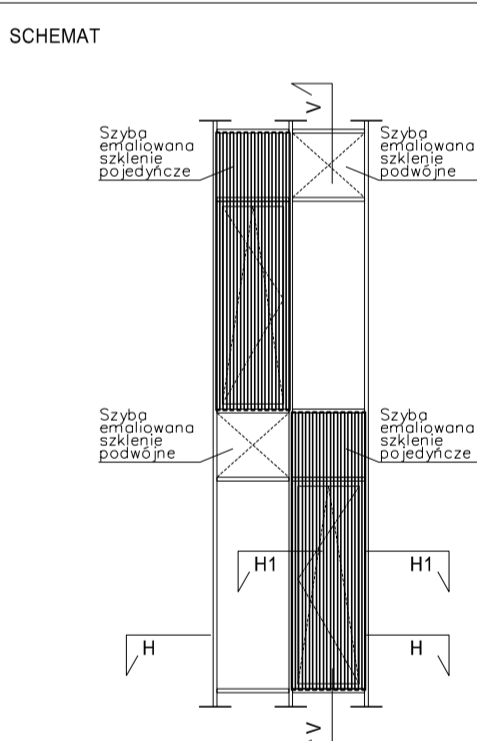
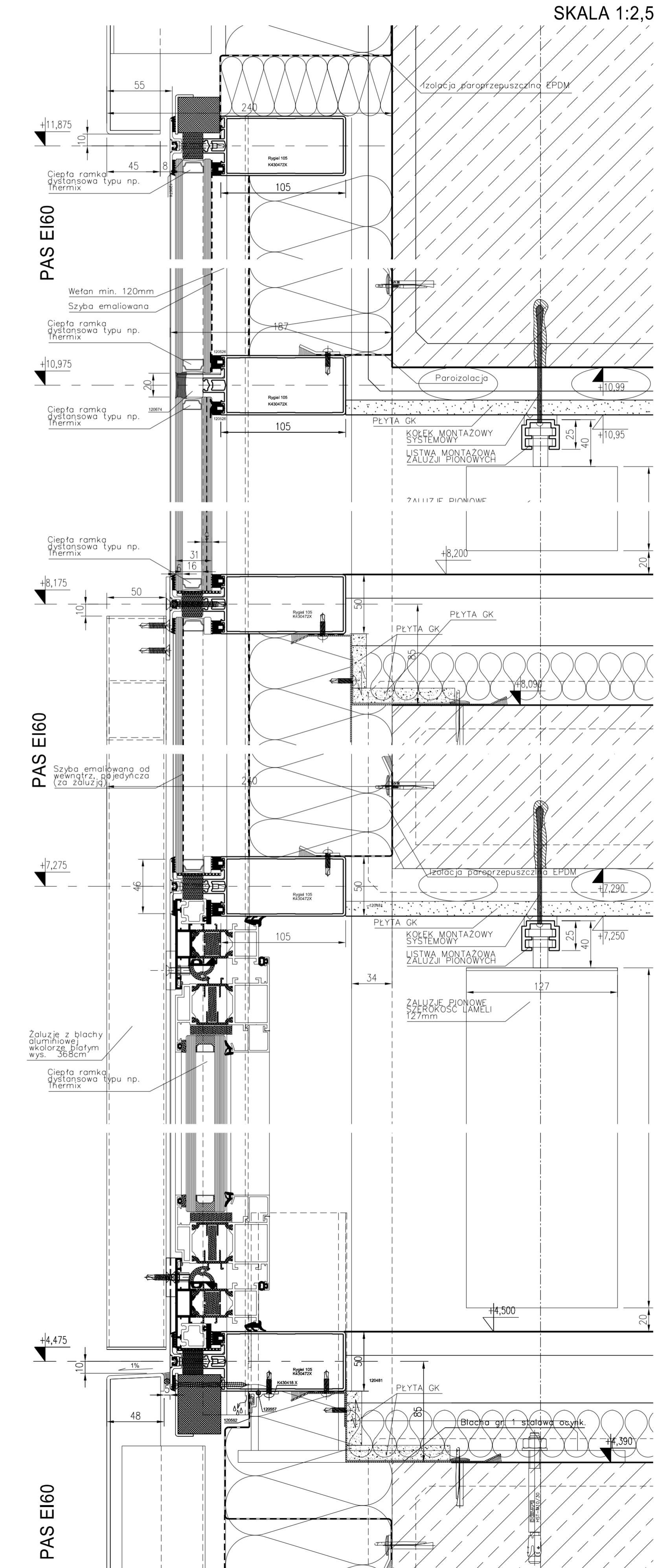
POŁĄCZENIE ŚCIANY ZE  
SŁUPEM FASADY  
SKALA 1:2,5



ROZWIĄZANIE  
NAROZNIKA  
SKALA 1:2,5



PRZEKRÓJ PIONOWY V-V  
SKALA 1:2,5



<b>WOLSKI</b> architekci		
WOLSKI & PARTNERS Architekci Spółka z o.o. ul. Główna 41/42, 80-001 Gdańsk tel. +48 58 688 40 10 fax +48 58 688 68 03 e-mail: biuro@wolski.pl www.wolski.pl		
INWESTOR UNIWERSYTET GDAŃSKI ul. Bażyńskiego 1a, 80-952 Gdańsk		
INWESTYCJA BUDOWA BUDYNKU NEOFILOLOGII WYDZIAŁU FILOLOGICZNEGO NA TERENIE KAMPUSU BAŁTYCKIEGO UNIWERSYTETU GDAŃSKIEGO W GDAŃSKU		
ADRES GDAŃSK, róg ul. Wita Stwosza/Bażyńskiego, dz. nr 232/9, obręb 13		
AUTORZY PROJEKTU	podpis:	
arch. Jerzy Wolski upr. nr 5098/C-03 arch. Jarosław Rowinski upr. nr 5505/G-01 arch. Jarosław Ambrosziewicz arch. Magdalena Cielieja		
OPRACOWANIE	podpis:	
arch. Agnieszka Gibowicz arch. Dominik Dybał arch. Cyprian Gópczyński-Orzowski arch. Paweł Odwałd		
SPRAWDZAJĄCY	podpis:	
arch. Sławomir Mydlarz upr. nr POIKK/158/2007		
BRANŻA	FAZA	
ARCHITEKTURA	PROJEKT WYKONAWCZY	
NAZWA RYSUNKU DETALE STOLARKI ALUMINIOWEJ - PRZEKRÓJE PIONOWE I POZIOME PRZEZ FASADĘ 1,3 PIĘTNA (SZACHOWNICA) - ROZWIĄZANIE NP. WG FIRMY ALUPROF		
SKALA	DATA	NR RYSUNKU
1:2,5	05/2010	DE 1