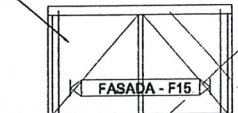


daszek nad wejściem
wg rysunków szczegółowych

daszek nad wejściem
wg rysunków szczegółowych

balustrada h=110cm
wg rysunków szczegółowych



balustrada h=110cm
wg rysunków szczegółowych

ocieplenie tym
styropian gr. 3
dobelowo należ
3cm jako wype

DO CZASU DÓBU
ETAPU III ZABEZP
PRZED OTWARCI

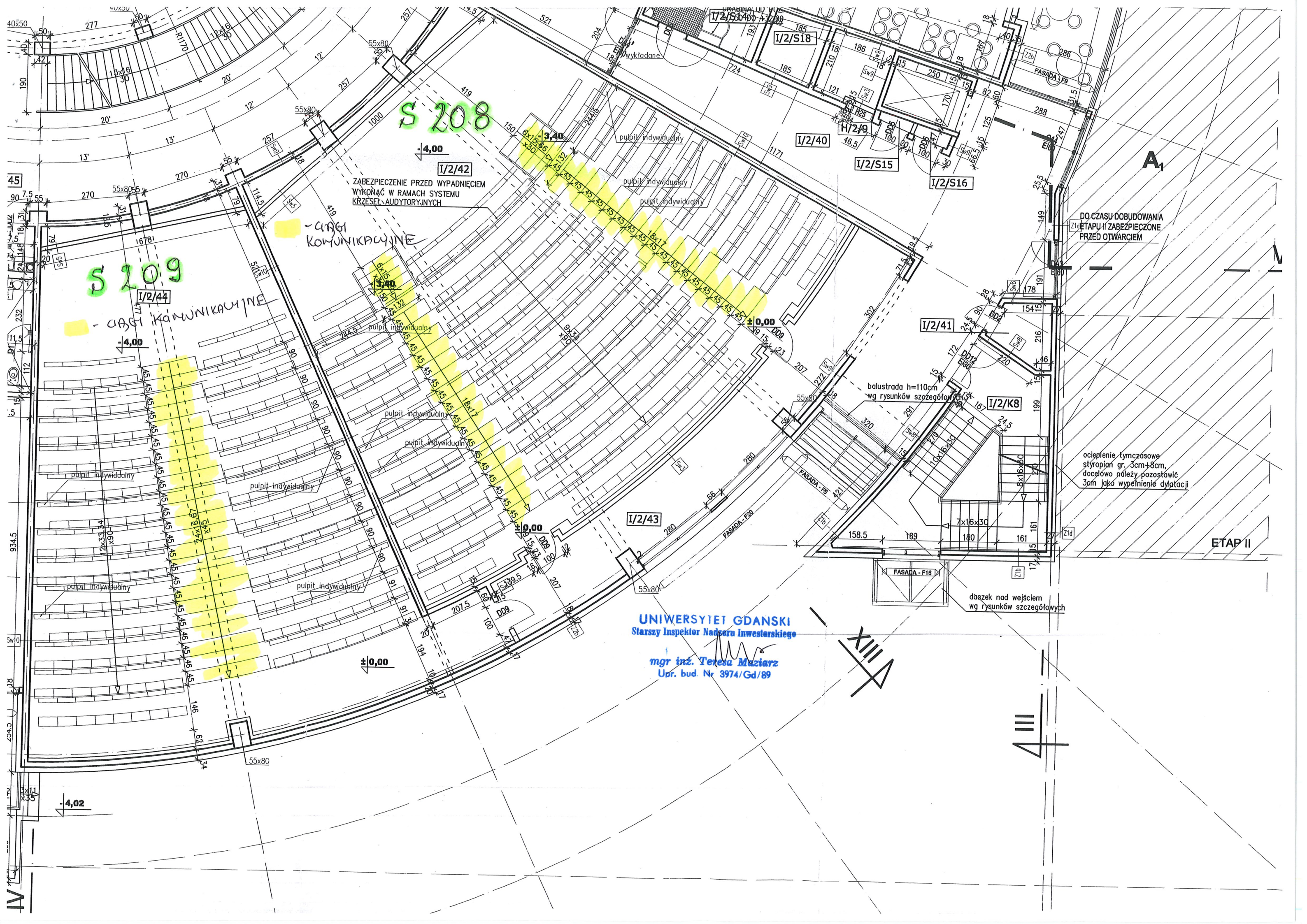
ścianka przesuwna
wg rysunków szczegółowych

UNIWERSYTET GDAŃSKI
Starszy Inspektor Barbara Inwestorskiego

mgr inż. Teresa Masłorz
Upr. bud. Nr 3974/Gd/89

S 207
CIŚCIA
KOMUNIKACYJNE

OTWÓR ZABEZPIECZONY
BALUSTRADA



S 208

S 209

ZABEZPIECZENIE PRZED WYPADNIĘCIEM WYKONAĆ W RAMACH SYSTEMU KRZESŁ AUDYTORIUMYCH

- CARGI KOMUNIKACYJNE

- CARGI KOMUNIKACYJNE

UNIwersytet Gdanski
Starszy Inspektor Nadzoru Inwestorskiego
mgr inż. Teresa Muziarz
Upr. bud. Nr 3974/Gd/89

DO CZASU DOBUDOWANIA ETAPU II ZABEZPIECZONE PRZED OTWARCIEM

ocieplenie tymczasowe styropian gr. 3cm+8cm, docelowo należy pozostawić 3cm jako wypełnienie dylatacji

ETAP II

XIII

III

-4,02

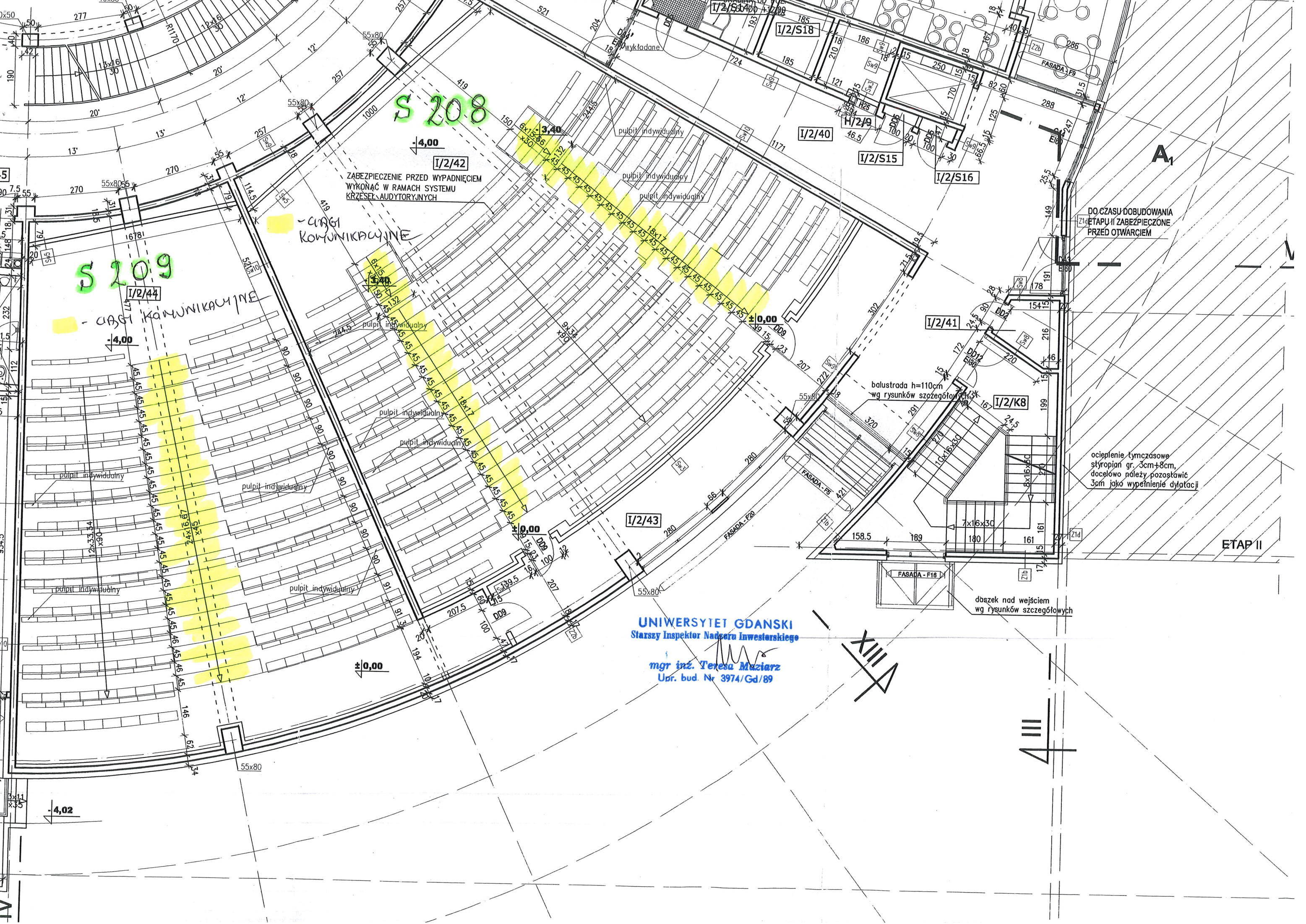
±0,00

-4,00

-4,00

±0,00

±0,00





DO CZASU DOBUDOWANIA
ETAPU IV ZABEZPIECZONE
PRZED OTWARCIEM

ocieplenie tymczasowe
styropian gr. 3cm+8cm,
docelowo należy pozostawić
3cm jako wypełnienie dyktacji

ETAP IV

POMOST SERWISOWY
Z KRAT TYPU WEMA
DRABINA OD POZ.
+0,00 DO +12,00 2/57

DRABINA OD POZ.
-7,50 DO +0,00

ZABEZPIECZENIE PRZED WYPADNIĘCIEM
WYKONAĆ W RAMACH SYSTEMU
KRZESEŁ AUDYTORYJNYCH

S22A

CIĘGI
KOMUNIKACYJNE

daszek nad wejściem
wg rysunków szczegółowych

