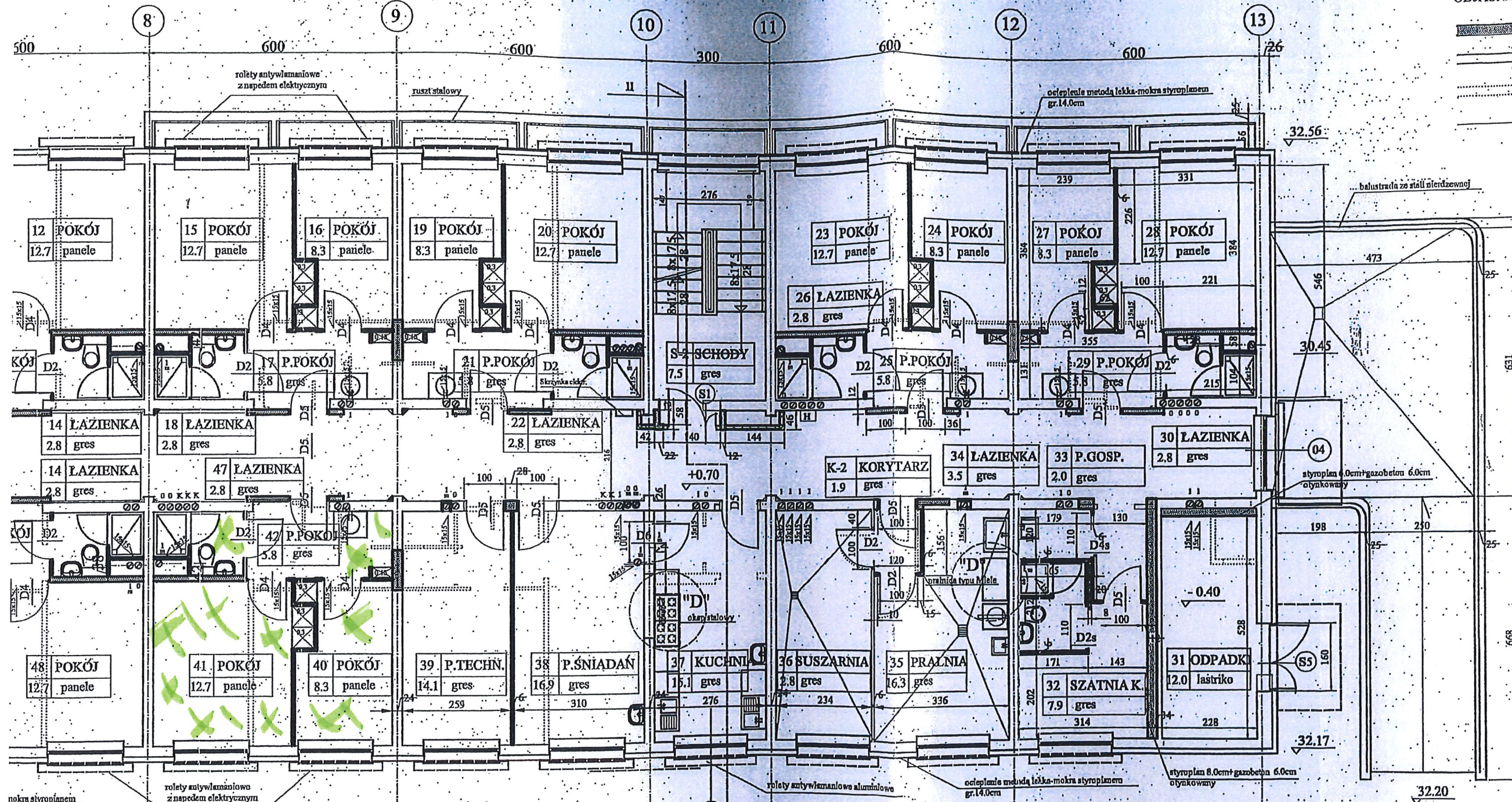


DOM STUDENCKI NR 10 UNIWERSYTETU GDAŃSKIEGO DOKUMENTACJA
W GDAŃSKU UL. MACIERZY SZKOLNEJ NR 4, POWYKONAŁOŚĆ

OBJAŚNIENIA:

- ściany projektowane
- ściany istniejące
- ściany do wyburzenia
- linie pomocnicze oraz opisy



UNIWERSYTET GDAŃSKI
Szczegółowy rysunek techniczny
mgr inż. Teresa Maziarz
Upr. bud. Nr 3974/Gd/89

WZĘTEK POWTARZALNY
ZAKRES WPROWADZONYCH ZMIAN

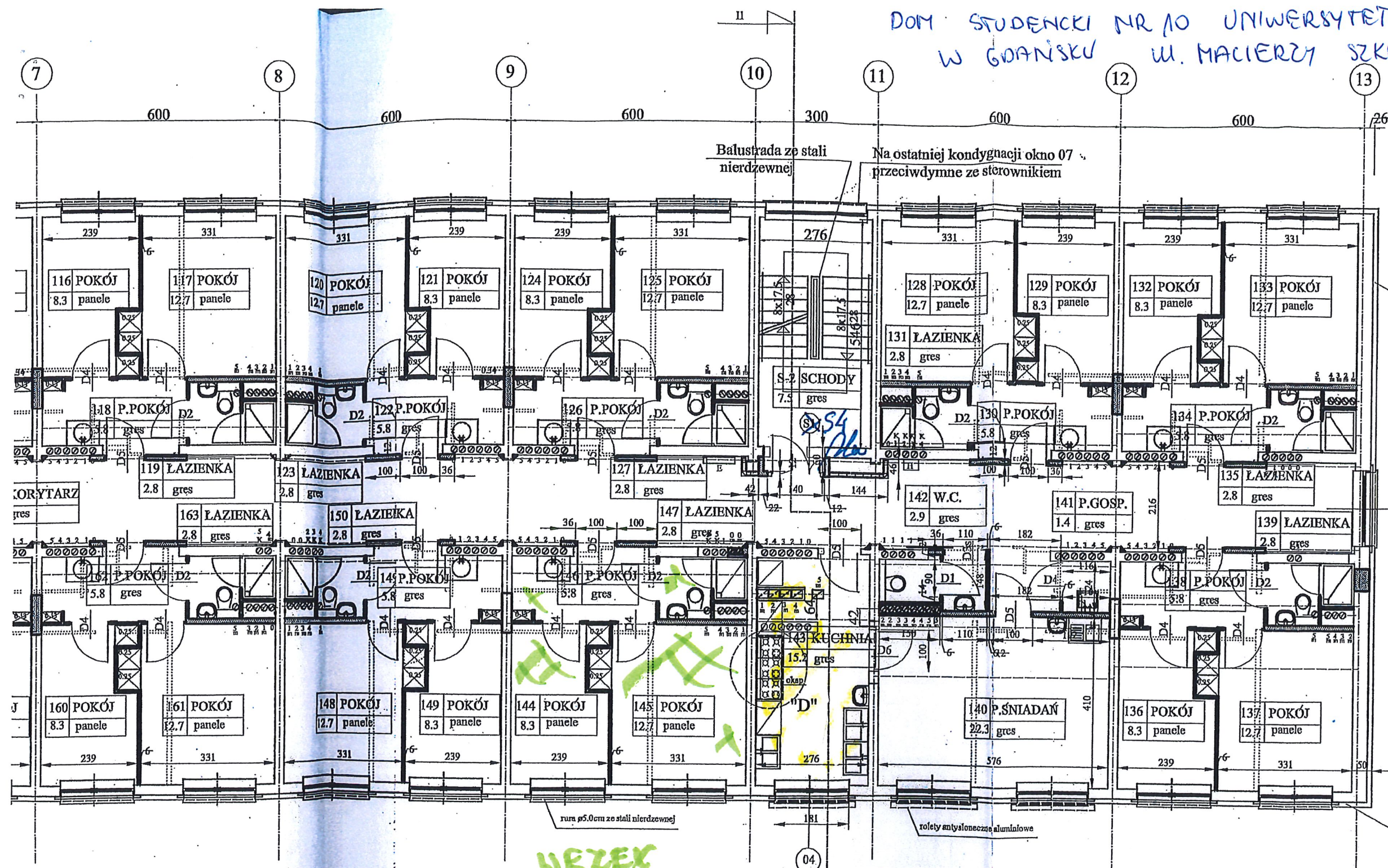
- "A" - wprowadzenie szybu windy
- "B" - zamiana jednostki mieszkalnej niepełnosprawnych z dwuosobowej na jednoosobową
- "C" - wprowadzenie nowego pomieszczenia
- "D" - zmiana kucharek gazowych na elektryczne i wprowadzenie okapu
- "E" - wprowadzenie pralnicy Miele zamiast zwykłej pralki automatycznej
- "F" - zmiana grubości płyt docieplających styropianowych na 14cm (zamiast 10cm)

UNIWER GDAŃSKI
mgr inż. Teresa Maziarz
Upr. bud. Nr 3974/Gd/89

UAKTUALNIONY RZUT PARTERU

PRACOWNIA PROJEKTOWA ALINA IDZIKOWSKA NIP: 584-145-84-50 Tel. (58) 761 79 12		Nazwa rysunku: Uaktualniony rzut parteru	
Projekt:	Zamienny Projekt Wykonawczy DS 10 UG - Aneks	Branża:	Architektura
Adres:	Gdańsk, ul. Macierzy Szkolnej 4	Stadium:	Projekt wykonawczy
Projektant:	mgr inż. arch. Alina Idzikowska upr. proj. GT-III-630/717/77	Skala:	1:100
Sprawdzający:	mgr inż. arch. Barbara Knuth upr. proj. 124/GD/75	Ilość rys.:	7
		Nr rys.:	2
		Podpis:	
		Data:	05.2010
		Podpis:	
		Data:	05.2010

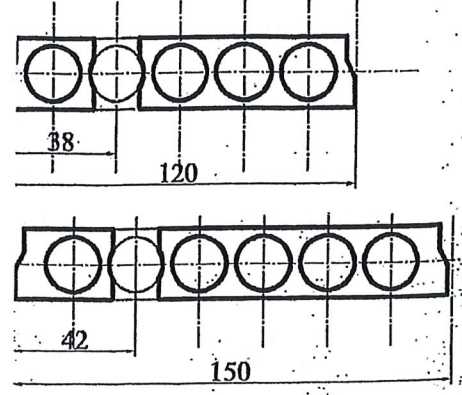
DOM STUDENCKI NR 10 UNIWERSYTETU GDAŃSKIEGO
W GDAŃSKU W. MACIERZY SZKOLNEJ NR 4



UNIWERSYTET GDAŃSKI
Starszy Inspektor Nadzoru Inwestycyjnego
mgr inż. Teresa Maziarz
Upr. bud. Nr 3974/Gd/89

- OBJAŚNIENIA:
- ściany projektowane
 - ściany istniejące
 - ściany do wyburzenia
 - linie pomocnicze oraz opisy

Sposób wykonania przejścia kanału wentylacyjnego przez płytę stropową



ZAKRES WPROWADZONYCH ZMIAN

- "A" - wprowadzenie szybu windy
- "D" - zmiana kuchenek gazowych na elektryczne i wprowadzenie okapu
- "E" - wprowadzenie pralki Miele zamiast zwykłej pralki automatycznej
- "F" - zmiana grubości płyt docieplających styropianowych na 14cm (zamiast 10cm)

UAKTUALNIONY RZUT PIĘTRA POWTARZALNEGO

PRACOWNIA PROJEKTOWA ALINA IDZIKOWSKA NIP: 584-145-84-50 Tel. (58) 761 79 12		Nazwa rysunku: Uaktualniony rzut piętra powtarzalnego	
Projekt: Zamienny Projekt Wykonawczy DS 10 UG - Aneks	Branża: Architektura	Stadium: Projekt wykonawczy	
Adres: Gdańsk, ul. Macierzy Szkolnej 4	Skala: 1:100	Ilość rys.: 7	Nr rys.: 3
Projektant: mgr inż. arch. Alina Idzikowska upr. proj. GT-III-630/717/77	Podpis: <i>[Signature]</i>	Data: 05.2010	
Sprawdzający: mgr inż. arch. Barbara Knuth upr. proj. 124/GD/75	Podpis: <i>[Signature]</i>	Data: 05.2010	