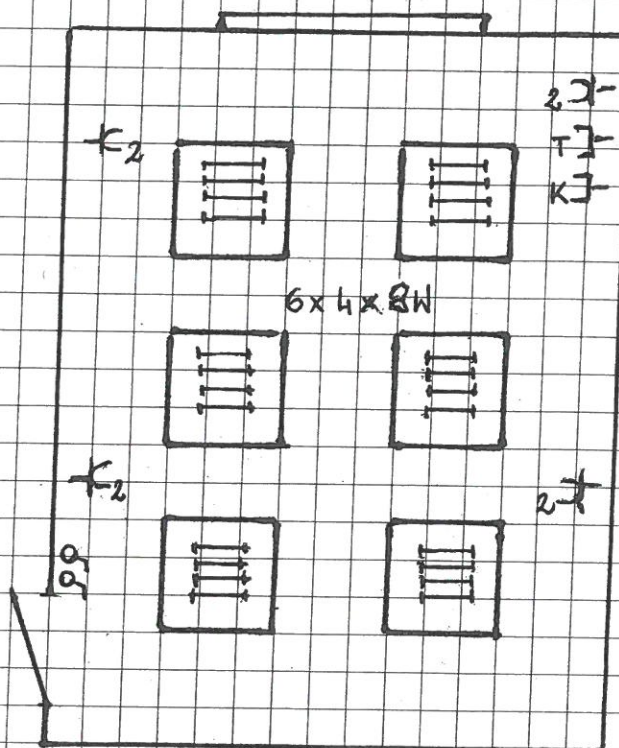
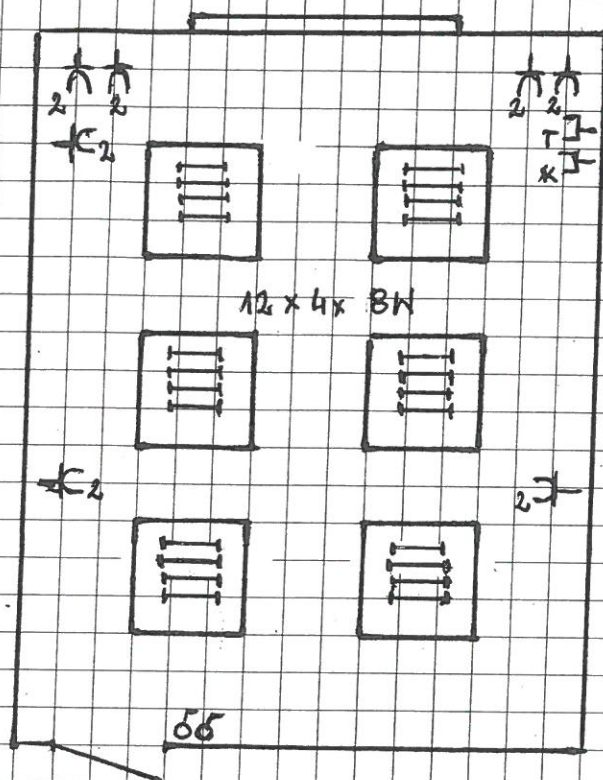


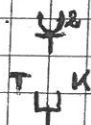
POMIESZCZENIA NR. 5, 6, 8 NA PARTERZE W SKRZYDLE "A"
BUDYNKU WYDZIAŁU HISTORYCZNEGO UG W GDAŃSKU UL. BIELAŃSKA 5.

POM. NR. 5, 6

POM. NR. 8



OPRAWA NASTROPOWA LED p.pay.
m/s 4x 8W.



GNIAZDO WTYKOWE 230V podwójne p/t

GNIAZDO KOMPUTEROWO-TELEFONICZNE
RJ 45 podwójne p/t.

INSPEKTOR NADZORU

Leonard Wielecki
Upr. Nr. 11/680/85/78