

Starszy Inspektor  
Nadzoru inwestorskiego

inż. arch. *W. H. Bieleńska*  
nr upr. 3658/Gd/88

WYDZIAŁ HISTORYCZNY  
W. H. Bieleńska 5. 44/84. 20.10

☒ OKNA DO KRYCIENIA

ELEWACJA FRONTOWA - ADAPTACJA 1:100

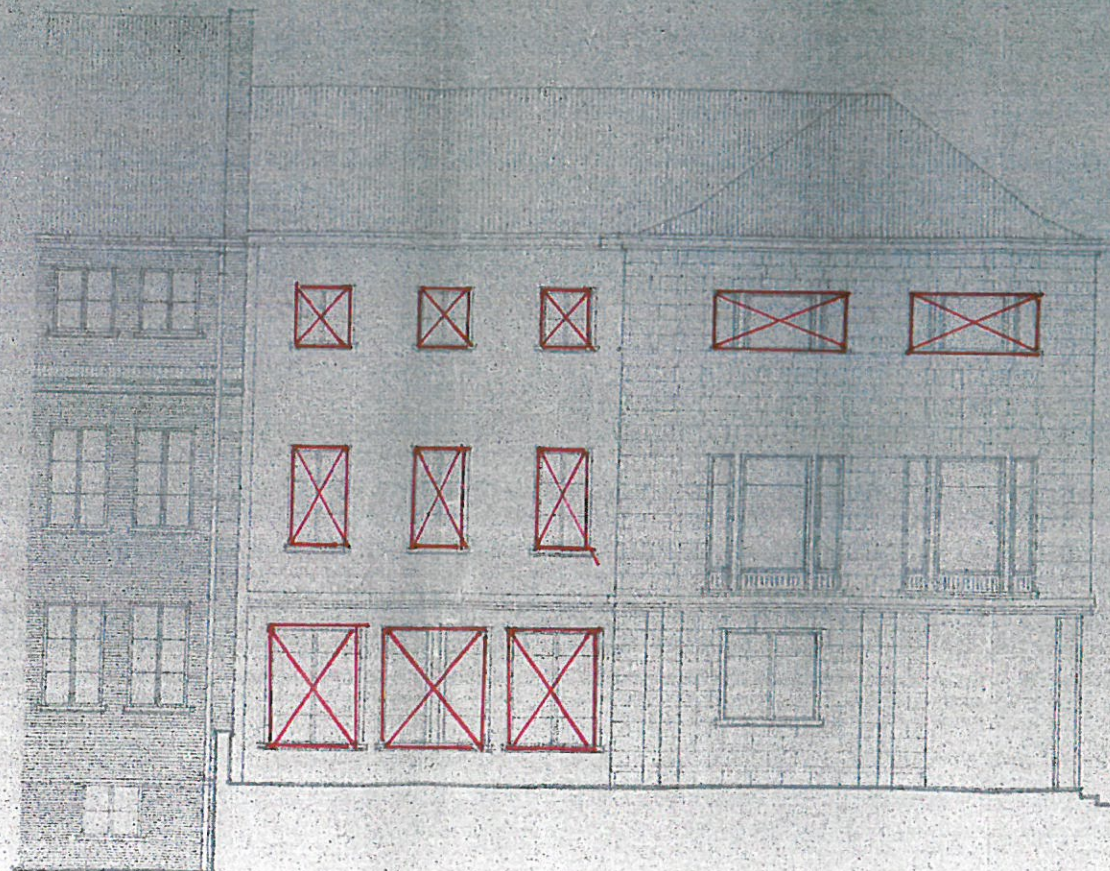
*01.06.14*  
m. inż. *W. H. Bieleńska*

Starszy Inspektor  
Nadzoru inwestorskiego

*W. H. Bieleńska*  
nr upr. 3658/Gd/88



MIASTOPROJEKT  
 ul. ...  
 ...  
 ...  
 ...



☒ OKNA DOŁYMIANY

Starczy Inspektor  
 Nadzoru Inwestorskiego

mgr inż. arch. Małgorzata Piątkowska  
 nr upr. 3658/Gd/88

WYDZIAŁ HISTORYCZNY UNIWERSYTETU GD.

CZĘŚĆ "A"

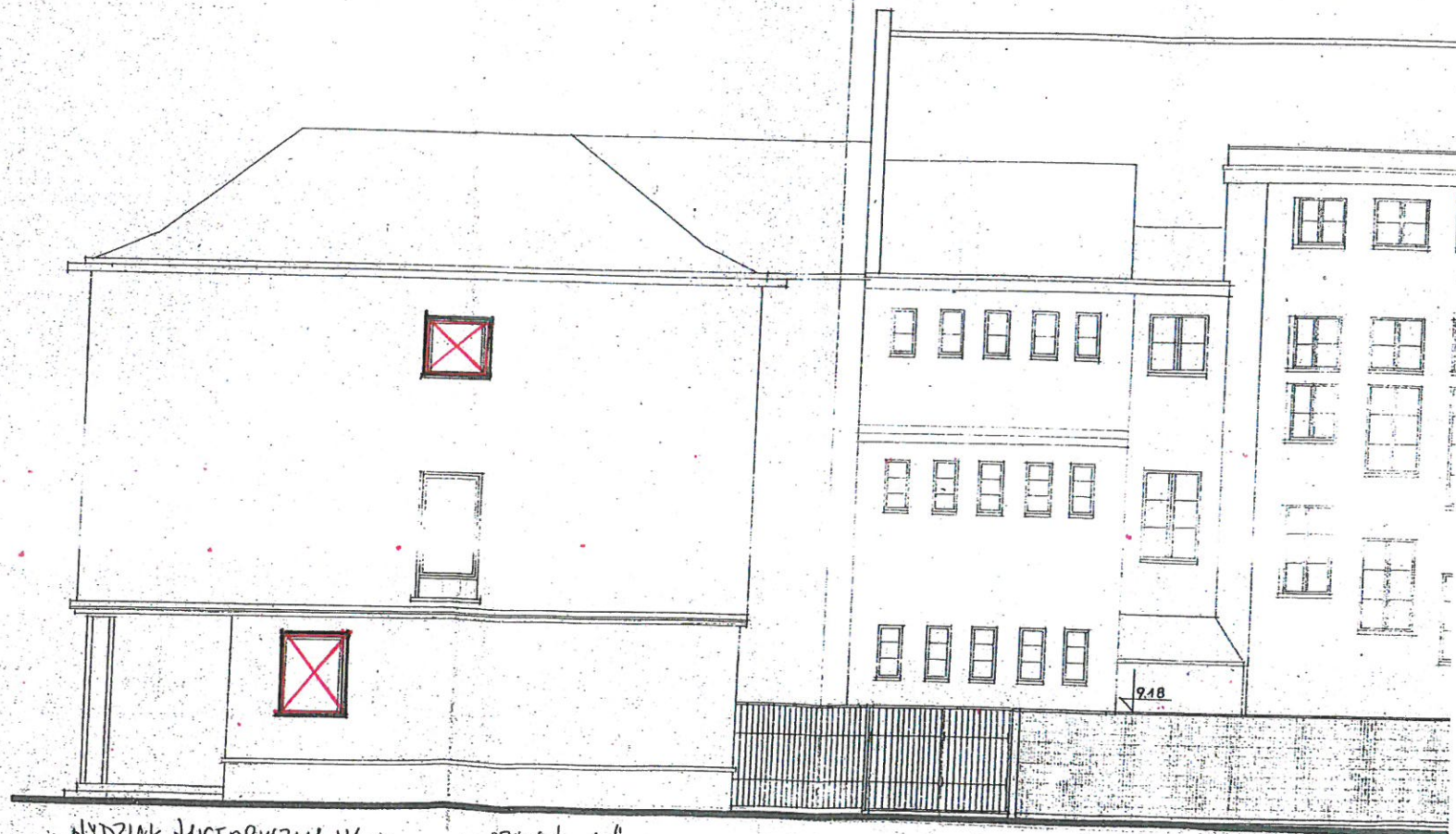
GDAŃSK BIELAŃSKA 5. - 1/100

MIASTOPROJEKT - GDANY	Znak 108/59
Nazwa obiektu Gdańsk, Elbląg	Plan 15.X.94
złaz: 4-8.	Wzrost 17
Przebieg, kłuska projekt	Wzrost 15









NYDZIAK HISTORYCZNY UL  
GDAŃSK UL. BIELAŃSKA

CZĘŚĆ A"



OWA PODZIEMNY

Starszy Inspektor  
Nadzoru Inżynierskiego

mgr inż. arch. M. Jędrzejewska  
nr upr. 658/Gd/88





elewacja południowo-wschodnia

1:100

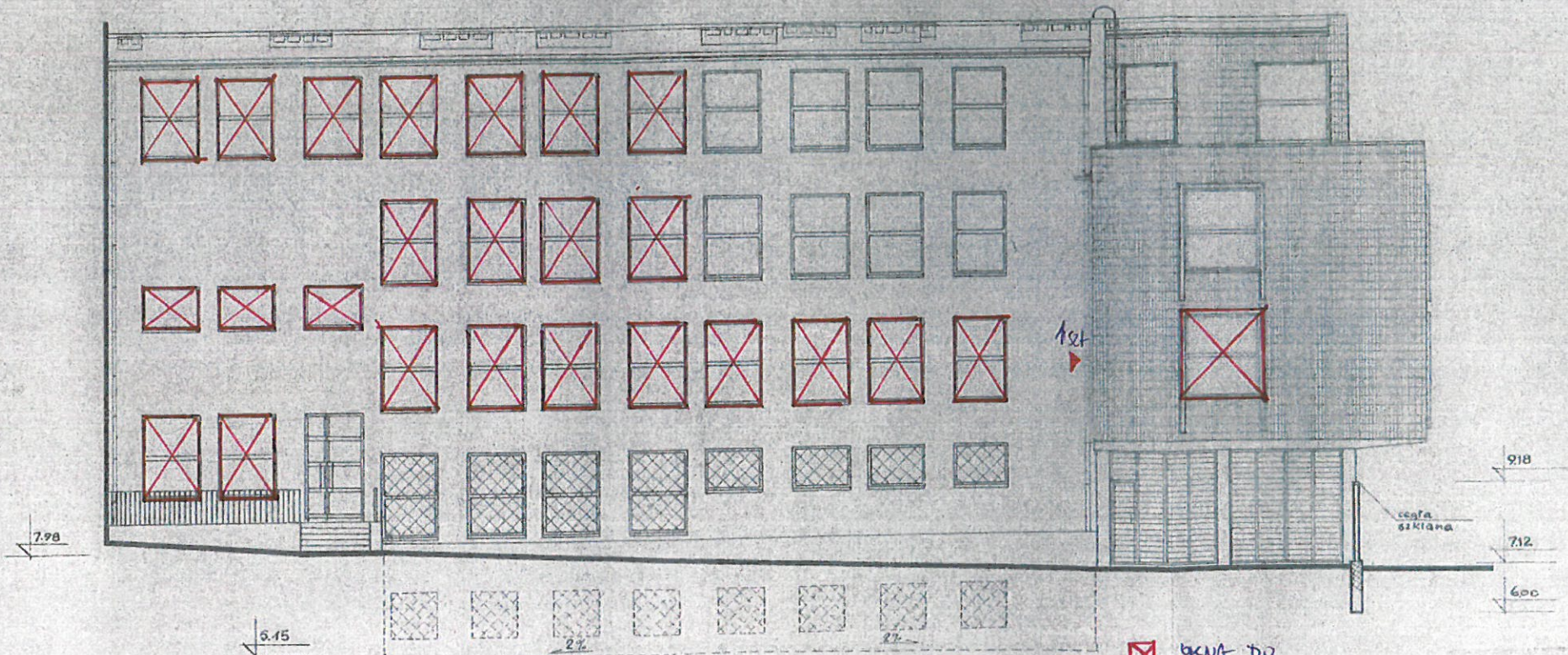
WZR. HISTORYCZNY UL.  
GDANSKA UL. BIBLIKI 5

BUDYNEK B  
CZĘŚĆ I

OWADO  
LIMIAŃ  
Starczy, Inspektor  
Nadzoru Inwestorskiego

mgr inż. arch. Małgorzata Piątkowska  
nr up. 3658/Gd/88






WYDZIAŁ HISTORYCZNY UL.  
GDAŃSKA UL. BIELAŃSKA 5

CZĘŚĆ C

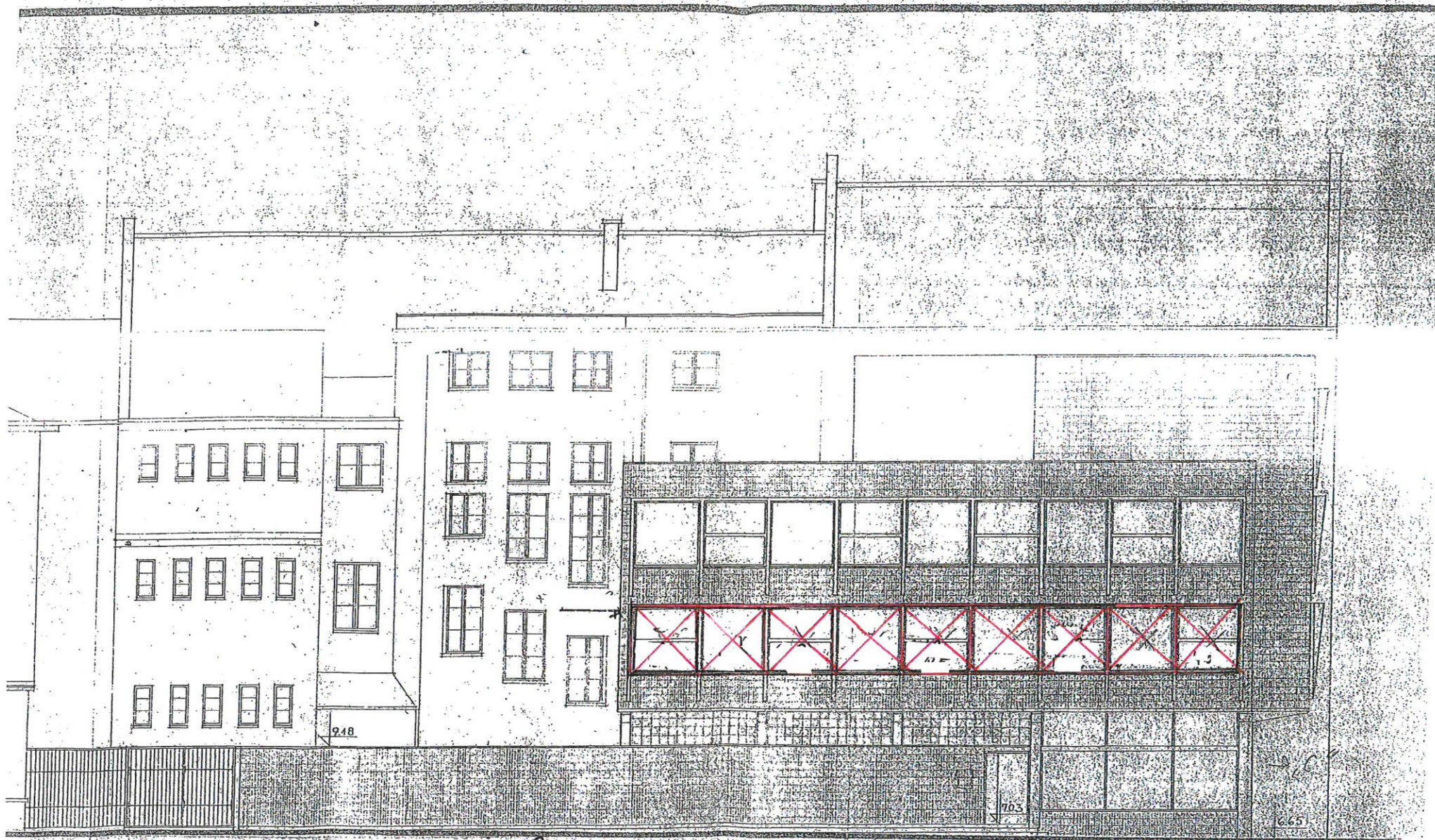
ELEWACJA WSCHODNIA

 KONTAKT DO LITNIANY  
 Starzy Inspektor  
 Nadzoru Inżynierskiego  
 mgr inż. arch. Małgorzata Piatkowska  
 nr upr. 6698/Gd/88

1/100

596/61  
 BUD. USŁUG. BIUROWY  
 "MIASTOPROJEKT" 15  
 P.VI INŻ. S. BAUM. 15





OKNA DO  
WYMIANY  
Starosta Inspektor  
Nadzoru Inwestycyjnego

H.M.

inż. arch. M. Kozłowska  
nr upr. 3628/Gd/89

WYDZIAŁ HISTORYCZNY VG  
Bielutskie 5 od strony kościoła

02.05.2016

59662

BUD. USŁUG. BIURO  
MIASTO PROJEKT

16

ELEVACJA PÓLNOCHNA

1/100

ST. VI. INŻ. S. BAUM



h-3,40

# HEKI ELEKTROWE 1

Typ	Wzrost	Wzrost	Wzrost
T10C	500	550	600
T10C	550	550	600
T11C	550	550	600
T12C	550	550	600
T13C	550	550	600
T14C	550	550	600
T15C	550	550	600
T16C	550	550	600
T17C	550	550	600
T18C	550	550	600
T19C	550	550	600
T20C	550	550	600



KONSTRUKCJA SZKIELETU  
GĄZOBETON - 0,7  
OKŁADZINA CIEGLANA  
ŚCIAHY, KL. SCHODOWEJ

Rw - 170 At  
Rz - 15 At / 1:2:10/  
Rz - 30 At / 1:1:6/  
Rz - 100 At  
Rz - 30 At / 1:1:6/

RZUT PARTERU

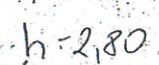
Parter  
Wyższa historyczny  
ul. Bielarska

Starszy Inspektor  
Miejscowy

mgr inż. arch. Małgorzata Piatkowska  
nr 11/11/88

5,6,8  
POMIESZCZENIA  
OBJĘTE  
ZAKRESEM  
REMONTU





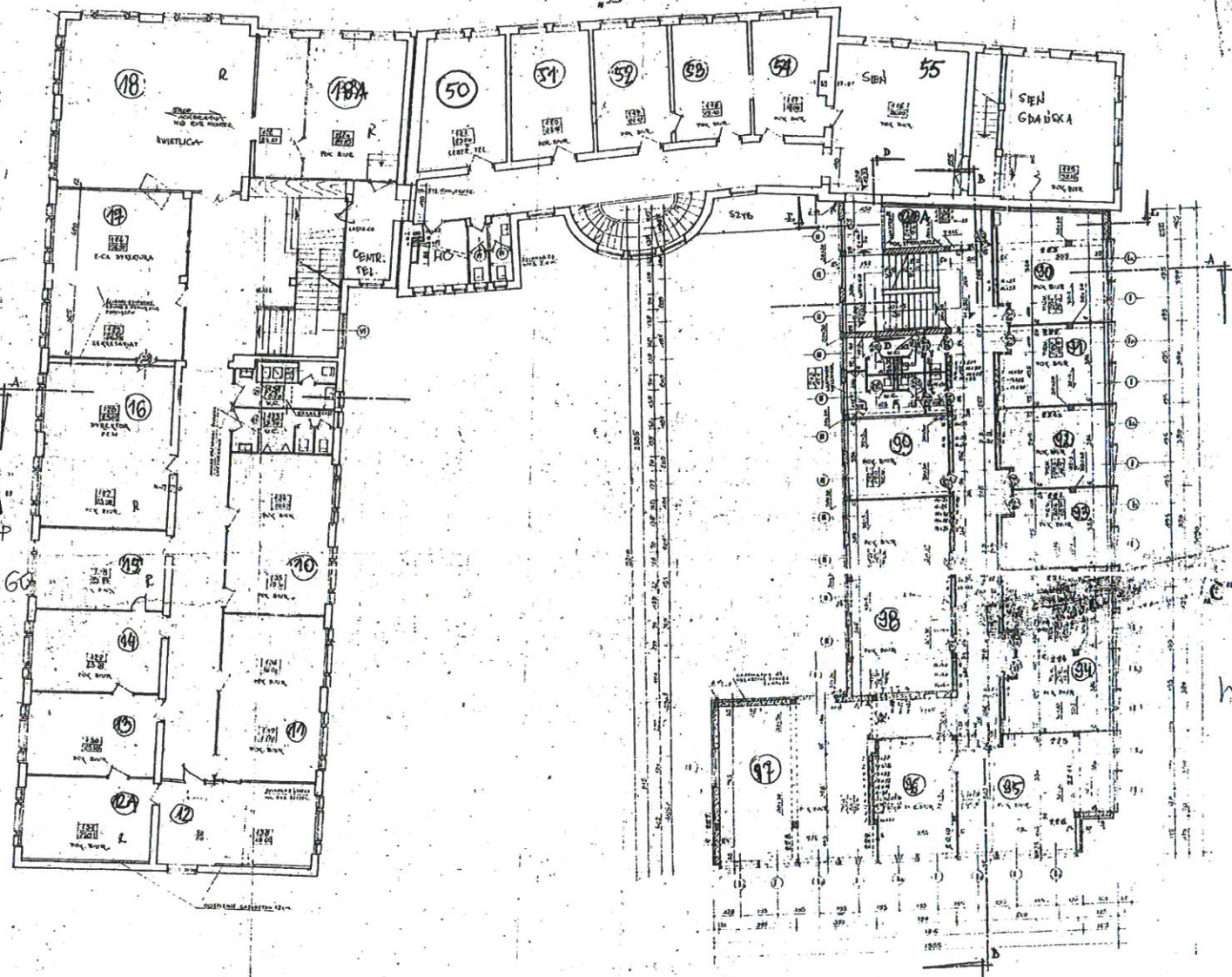
Rw - 170 At  
Rz - 15 At /1:2:10/  
Rz - 30 At /1:1:6/  
Rc - 100 At  
Rz - 30 At /1:1:6/

Attorney General  
 Department of Justice  
 1000 Independence Avenue, S.W.  
 Washington, D.C. 20530-0001

 $1/100$ 

h - 3 0





KONSTRUKCJA SZKIELETU  
GAZOBETON - O7  
OKŁADZINA CEGLANA  
ŚCIANY I KL. SCHODOWEJ

Rv - 170 At  
Rz - 45 At 1/12/10/  
Rz - 30 At 1/14/6/  
Rc - 100 At  
Rz - 30 At 1/11/6/

RZUT I PIĘTRA  
RZUT II PIĘTRA

CZĘŚCI ISTNIEJĄCE  
CZĘŚCI NOWE

Stary Inspektor  
M. J. Piątkowski

mgr inż. arch. M. J. Piątkowski  
nr upr. 3653/Gd/88

Aut. 2/12/10/10/  
Rz. 1/14/6/



h-2,80

"A"

"B" h-3,0

h-2,40

"C"

"D"

h-2,80

KONSTRUKCJA SZKIELETU R<sub>yk</sub> - 170 At  
 GAZOBETON - 0,7 R<sub>z</sub> - 15 At / 1/2.10/  
 OKŁADZINA CEGLANA R<sub>z</sub> - 30 At / 1/1.16/  
 SCHODY KŁ. SCHODOWEJ R<sub>g</sub> - 100 At  
 R<sub>g</sub> - 50 At / 1/1.6/

RZUT II PIĘTRA CZĘŚĆ I (STIEBIĄCE)  
 RZUT II PIĘTRA CZĘŚĆ II (OBRÓBLKOWANE)  
 1/100

A h-3,0 B h-3,60 C,D h-3,0