

Starszy Inspektor
Nadzoru inwestorskiego

inż. arch. Małgorzata Piątkowska
nr upr. 3658/Gd/88

WYDZIAŁ HISTORYCZNY
W. H. Bielecki 5. etap 01.10.10

OKNA DO WYMIANY

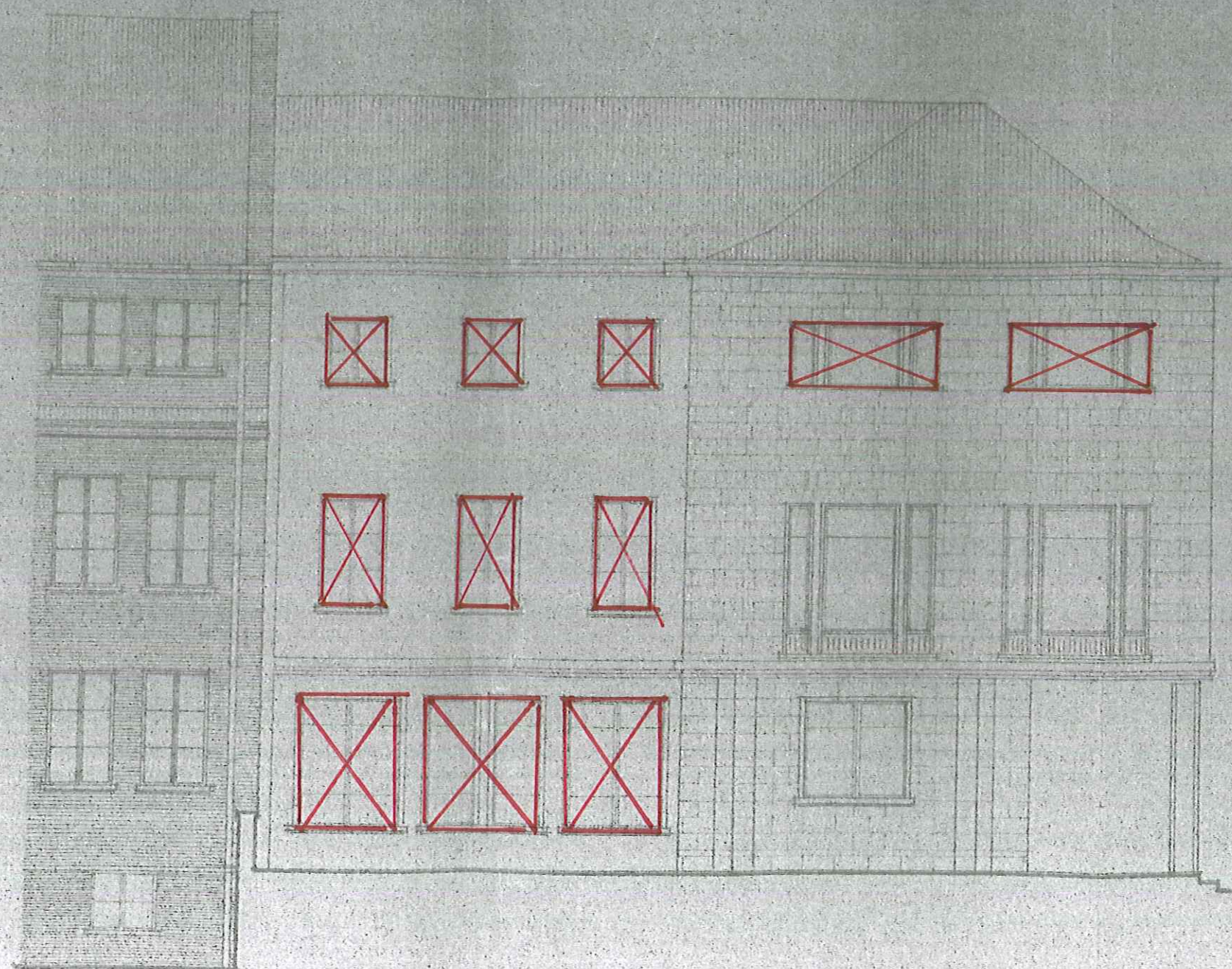
ELEVACJA FRONTOWA - ADAPTACJA 1:100

01.10.10

Starszy Inspektor
Nadzoru inwestorskiego

inż. arch. Małgorzata Piątkowska
nr upr. 3658/Gd/88

MASTOPROJEKT
 Projektowanie i wykonanie
 rysunków architektonicznych
 Biuro Projektów
 ul. Waryńskiego
 80-001 Gdańsk



☒ OKDA DOLYMIANY

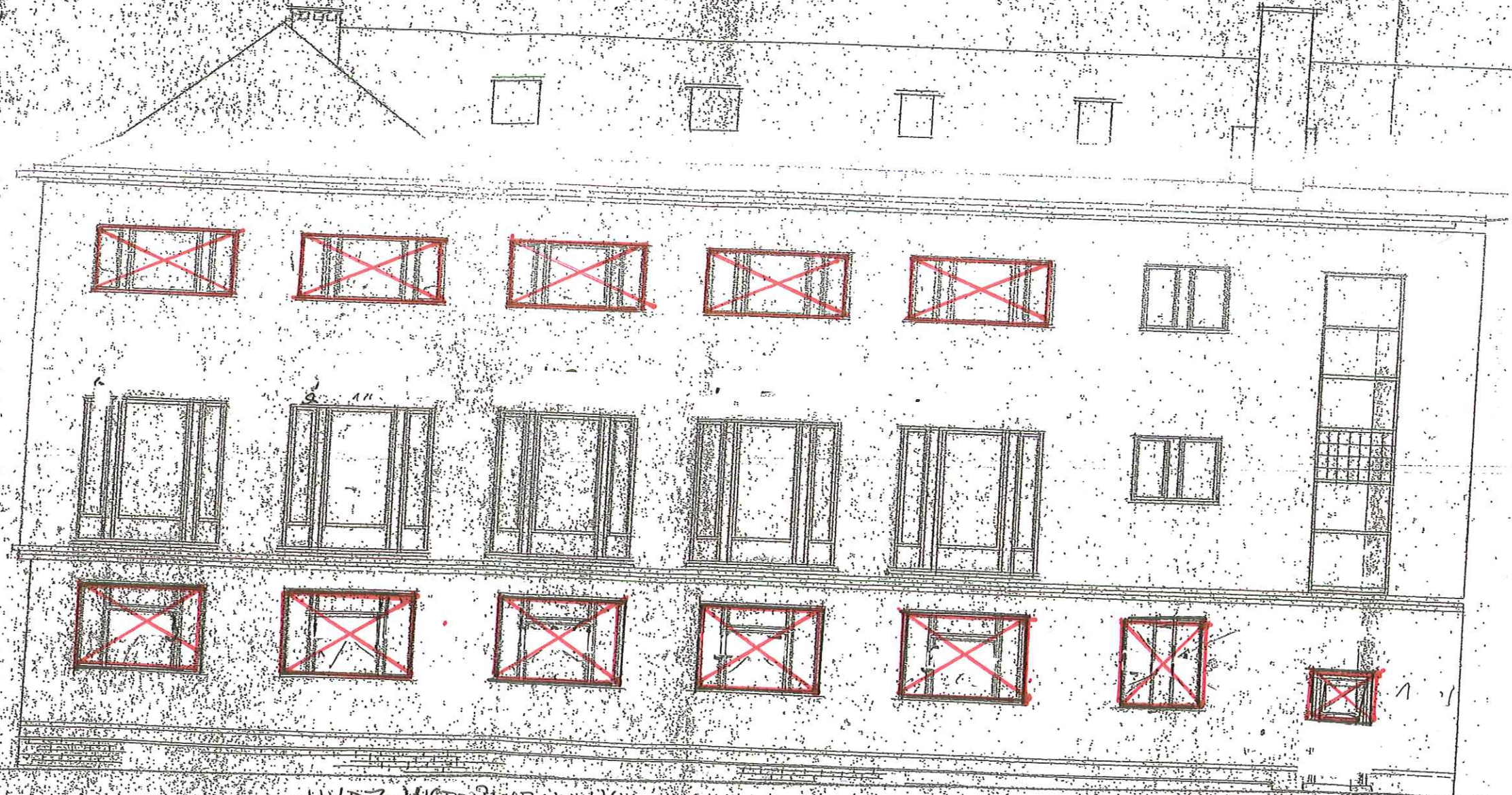
Starszy Inspektor
 Nadzoru Inwestorskiego

mgr inż. arch. Małgorzata Piątkowska
 nr upraw. 3658/Gd/88

WYDZIAŁ HISTORYCZNY UNIWERSYTETU GD.
 część "A"

GDANŃSK BIELAŃSKA 5. - 1/100

MASTOPROJEKT - GDANŃSK	Arch. 108/59
Nazwa obiektu	Typ
Gdańsk, Elbląskie	15 x 5
zł. 4-B.	17
Biuro arch. i inż.	15
projekt	



WYDZ. HISTORYCZNY UG
GDANSK UL. BIELANSKA

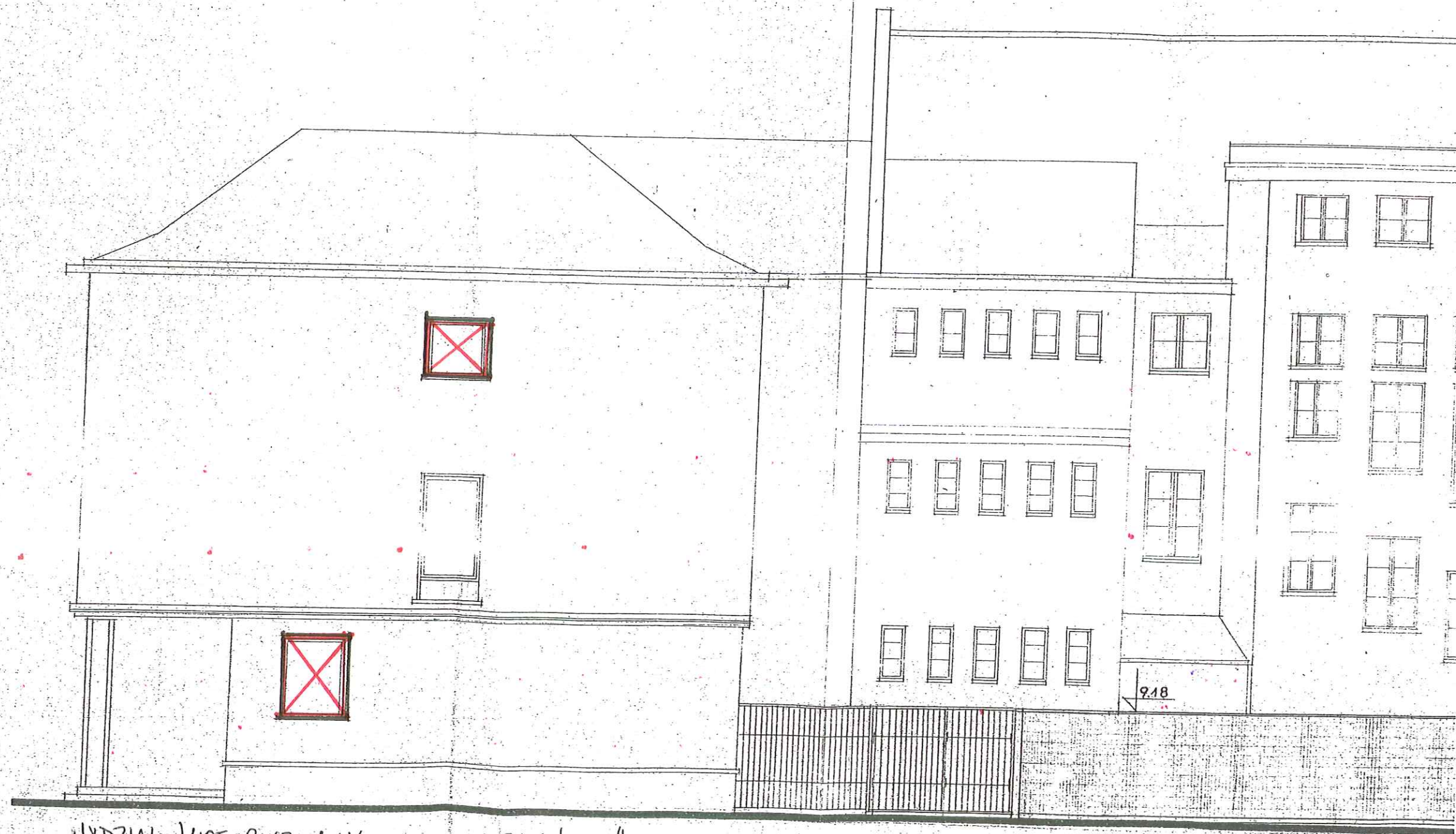
CZĘŚĆ A

ELEWACJA OD STRONY WEWN. DZIEDZINCA * SKALA 1:100

3
ZAKŁAD
WYMIARY

Starszy Inspektor
nadzoru konserwatorskiego

mgr inż. arch. M. Kozłowska
nr upr. 0058/Gd/30



NYDZIAK HISTORYCZNY UL
GDANSKA UL. BIELANSKA
CZĘŚĆ A"

 OK DA DO UŻYTIENIA

Starszy Inspektor
Nadzoru Inwestorskiego


mgr inż. arch. Małgorzata Piatkowska
nr upr. 3658/Gd/88



elewacja południowo-wschodnia 1:100

WYD. HISTORYCZNY UŁ
GDANIE UL. BIELANSKA 5

BUDYNEK B
CZĘŚĆ I

 **DEKADO
LIMITY**
Starszy Inspektor
Nadzoru Inwestorskiego

mgr inż. arch. Małgorzata Piątkowska
nr up. 3658/Gd/88



OKNA DO
WYMIANY
Starszy Inspektor
Nadzoru inwestorskiego

mgr inż. arch. M. Gorzala Piatkowska
nr upr. 3628/Gd/88

W.M.

WYDZIAŁ HISTORYCZNY VG
Bielouśko 5 od strony kościoła

02.01.01

596/62

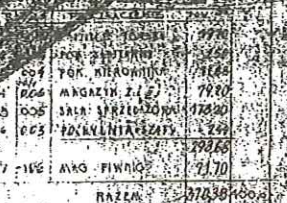
BUD. USŁUG - BIUROSY
MIASTO PROJEKT

14

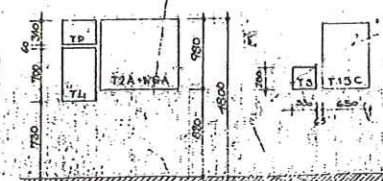
ELEVACJA PÓŁNOCNA

1/100

D-VI INZ. S. BAUM 1/1



	SEAS	WYS	GR
T9C	600	x 550	x 200
T9C	550	x 550	x 200
T11C	550	x 550	x 200
T12C	550	x 550	x 200
T13C	600	x 550	x 200
T14C	450	x 400	x 200
T15C	550	x 900	x 200
Y8	550	x 280	x 100
YH	x 250	x 270	x 430
YOA	500	x 460	x 100
	260	x 28	



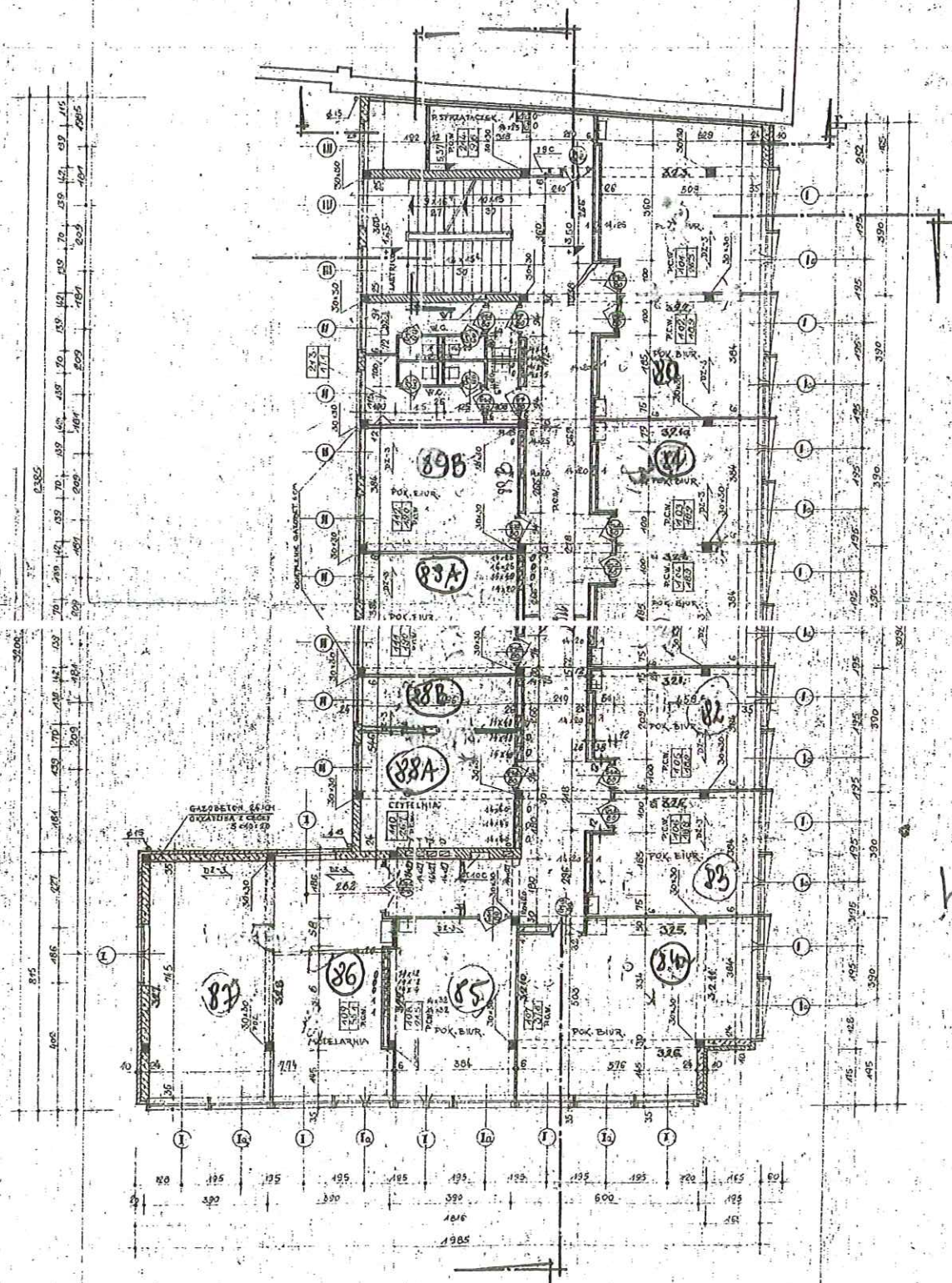
$R_W = 170 \text{ At}$
 $R_Z = 10 \text{ At } 1/2:10/$
 $R_Z = 30 \text{ At } 1/1:6/$
 $R_C = 100 \text{ At}$
 $R_Z = 50 \text{ At } 1/1:6/$

Parter
WYDZIAŁ HISTORYCZNY
UL. BIELAŃSKA

Starszy Inspektor
Nadzoru Inwestycyjnego

mgr inż. arch. Małgorzata Piątkowska
nr upr. 5658/Gd/88

5.6.8
POMIĘSZCZENIA
OBJĘTE
ZAKRESEM
REMONTU



h=2,80

KONSTRUKCJA SZKIELETU
GAZOBETON - 0,7
OKŁADZINA CEGLANA
SCIANY KL. SCHODOWEJ

Rw = 170 At
Rz = 15 At /1:2:10/
Rz = 30 At /1:1:6/
Rc = 100 At
Rz = 30 At /1:1:6/

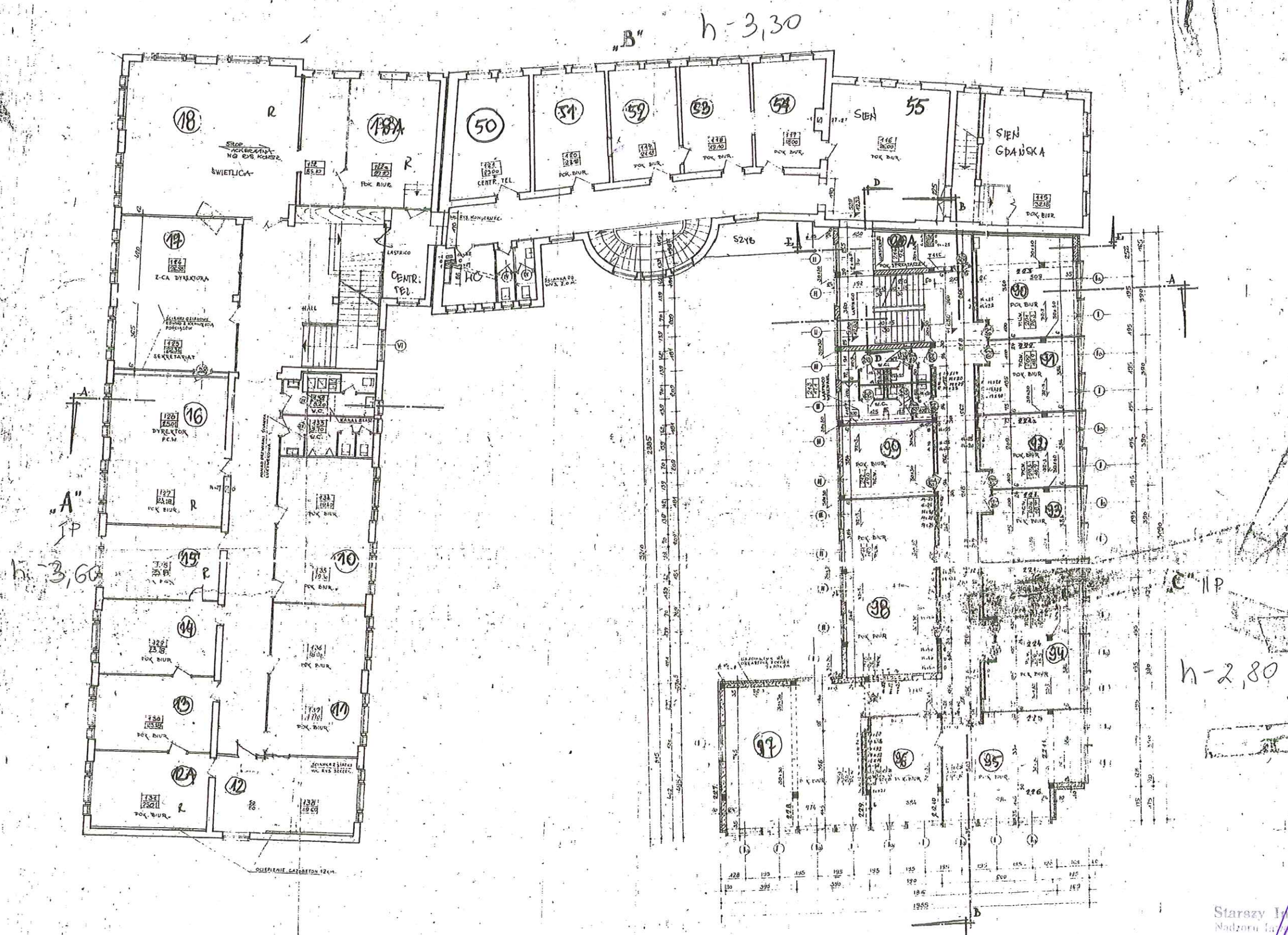
RZUT I PIĘTRA 1/100
(CZĘŚCI NOWOPROJEKOWANE)

Rzut I p. c. nowa

Starszy Inspektor
Nadzoru Inwestorskiego

inż. arch. Katarzyna Piatkowska
nr 11 3653/Gd/88

h-30



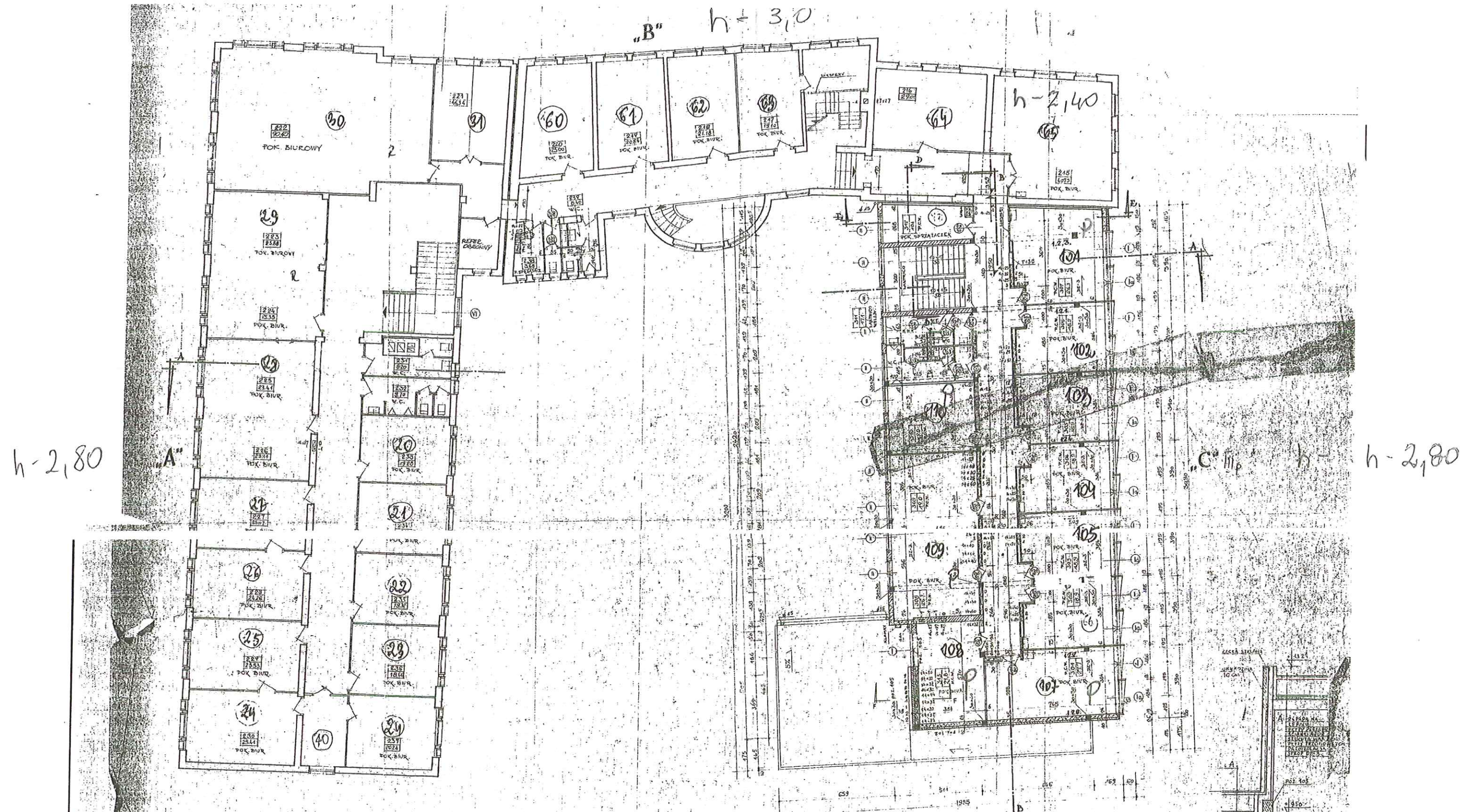
KONSTRUKCJA SZKIELETU Rv = 170 At
 GAZOBETON - O7 Rz = 15 At / 1:2:10/
 OKŁADZINA CEGLANA Rz = 30 At / 1:1:6/
 ŚCIAHY KL. SCHODOWEJ Rc = 100 At
 Rz = 30 At / 1:1:6/

RZUT I PIĘTRA
 RZUT II PIĘTRA

CZĘŚCI ISTNIEJĄCE
 CZĘŚCI NOWO WYKONANE

Starszy Inspektor
 Nadzoru i nadzoru
 mgr inż. arch. M. Gorzala Piątkowska
 nr upr. 3658/Gd/88

Podp. i z. inż.
 Pp. w. inż.



KONSTRUKCJA SZKIELETU R_v = 170 At
 GAZOBETON - 0,7 R_z = 15 At / 1:2:10/
 OKŁADZINA Ceglana R_z = 30 At / 1:1:6/
 ŚCIANY KL. SCHODOWEJ R_c = 100 At
 R_z = 30 At / 1:1:6/

DZUT II PIĘTRA
 DZUT III PIĘTRA

CZĘŚCI ISTNIEJĄCEJ
 CZĘŚCI NOWOPROJEKTOWANEJ
 1/100

A h-3,0 B h-3,60 C,D h-3,0

Inspektor
 J. Piątkowski
 12/10/88